



RAUF DENKTAŞ  
ÜNİVERSİTESİ

Sosyal Araştırmalar ve  
Politikalar Merkezi

POLMER

---

LEFKOŞA TÜRK BELEDİYESİ  
SEÇMEN EĞİLİMLERİ RAPORU

ŞUBAT 2022

**RAUF DENKTAS UNIVERSITY**  
**“for International Employment”**

# Giriş

---

Rauf Denktaş Üniversitesi çatısı altında kurulan özerk yapıya sahip Sosyal ve Siyasal Politikalar Merkezi

POLMER

Lefkoşa Türk Belediyesi sınırları içinde yaşayan seçmen nüfusla yapmış olduğumuz araştırmanın ön raporunu sunar.

# Arařtırma Yönetimi

---

Arařtırma Yönetmeni	Kudret AKAY
Biliřim / CAPI	Yusuf YILDIZ
Arařtırma Koordinatörü	Gözde GÜLŐEN

# Arařtırmanın Zamanı ve Planı

---

Süreç	Gerçekleřtirme Tarihi
Ön Hazırlıklar ve Anketör Eđitimi	14-16 řubat 2022
Saha Çalıřması / Veri Toplama	17- 22 řubat 2022
Kalite Kontrol ve Veri Temizliđi	23 řubat – 2 Mart 2022
Toplama, Analiz ve verilerin raporlaması	3 Mart 2022

## ARAŐTIRMA KONUSU :

AraŐtırma, seřmenin LefkoŐa Belediyesinin vermekte olduĐu tm temel hizmetlerden memnuniyetini lęerken aynı zamanda LTB BaŐkanlıĐı ięin basında ismi geęen 11 olası adayın oy potansiyellerini tespit etmiŐtir.

AraŐtırma aynı zamanda LTB BaŐkanı Mehmet Harmancı'nın aday olması durumunda alabileceĐi oy oranını da saptamıŐtır.

Zengin veri tabanı biręok baĐımlı deĐiŐkenin, doĐum yeri, anne doĐum yeri, baba doĐum yeri, kimlik, siyasi kimlik, parti tercihi, blge/mahalle, cinsiyet, yaŐ grubu gibi biręok baĐımsız deĐiŐkenlerle karŐılaŐtırmalı sonuęlarını da vermektedir. KarŐılaŐtırmalı sonuęlar nmzdeki gnlerde medya ve ilgili kurumlarla paylaŐılacaktır.

# Arařtırmanın Hedef Kitlesi ve Yöntemi

---

- ✓ KKTC vatandaşı olup seçimlerde oy kullanma hakkına sahip,
- ✓ LTB sınırları içerisinde yařayan
- ✓ 18 Yaş Üzeri Nüfus

# Örnekleme

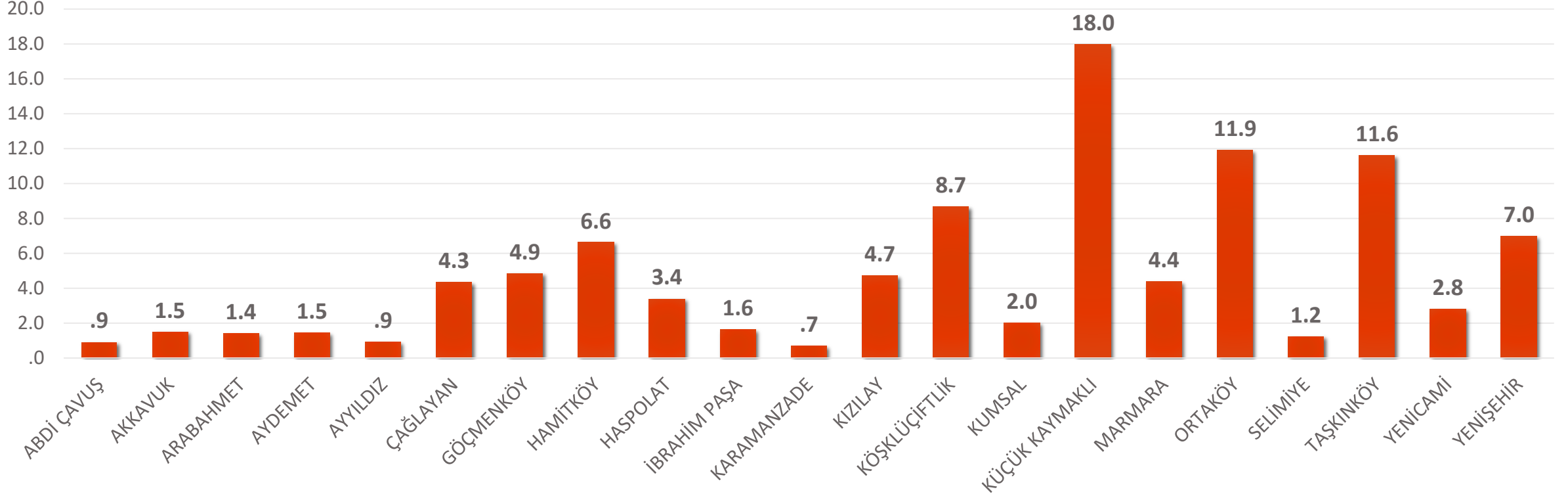
---

Örnekleme ve Yöntem ;

- LTB sınırları içerisinde hane bazlı Mahalle büyüklüklerine göre ve sistematik olarak seçilen 823 seçmenle yüz yüze yapılan görüşmelerden elde edilen veriler (CAPI )elektronik ortama aktarılmıştır.
- Veriler SPSS 20.Programına aktarılarak incelenmiştir.

Observation (n)	t (confidence interval)	probability	design effect	d (margin of error)
800.3333333	1.96	0.25	1	0.03

## Mahalle



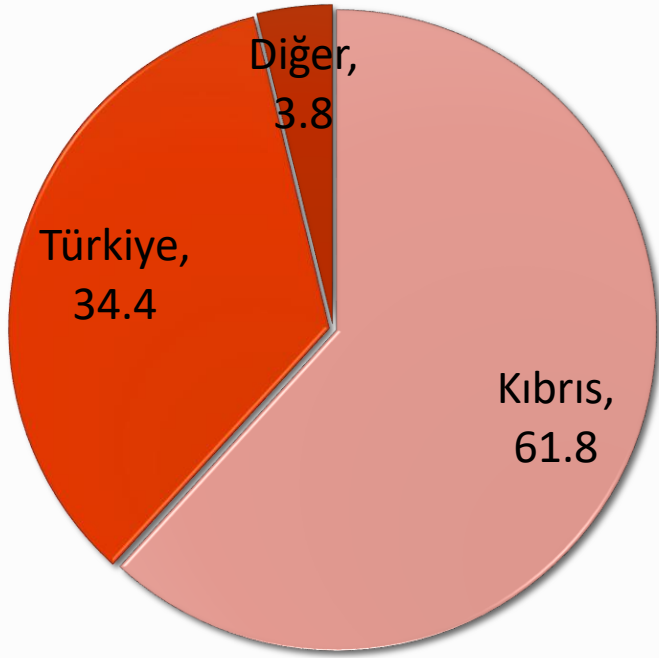
**Mahallelerin örnekleme katılım oranları**



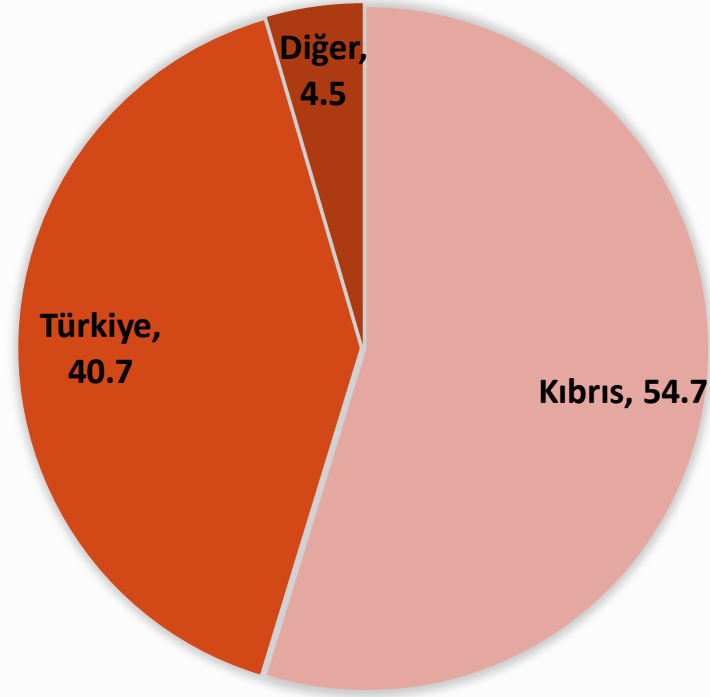


DEMOGRAFI

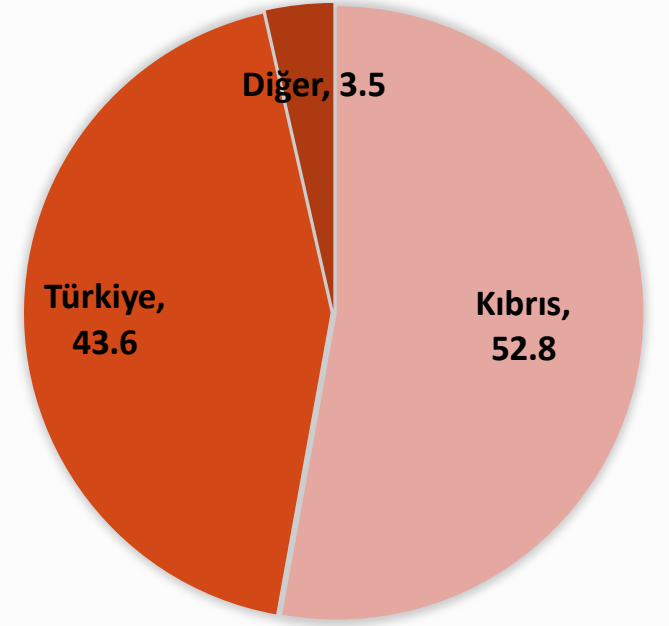
**Anket Yapılan Kiři Doęum Yeri**



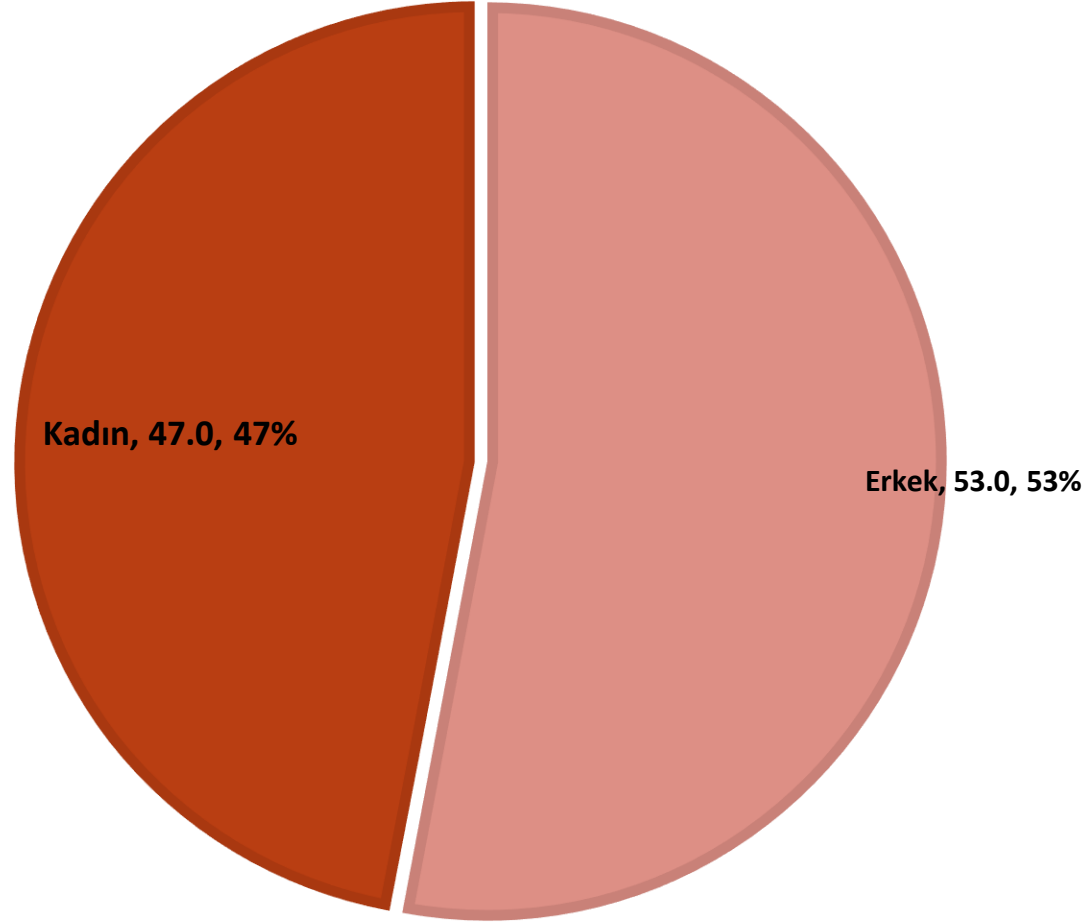
**ANNE DOęUM YERİ**



**BABA DOęUM YERİ**

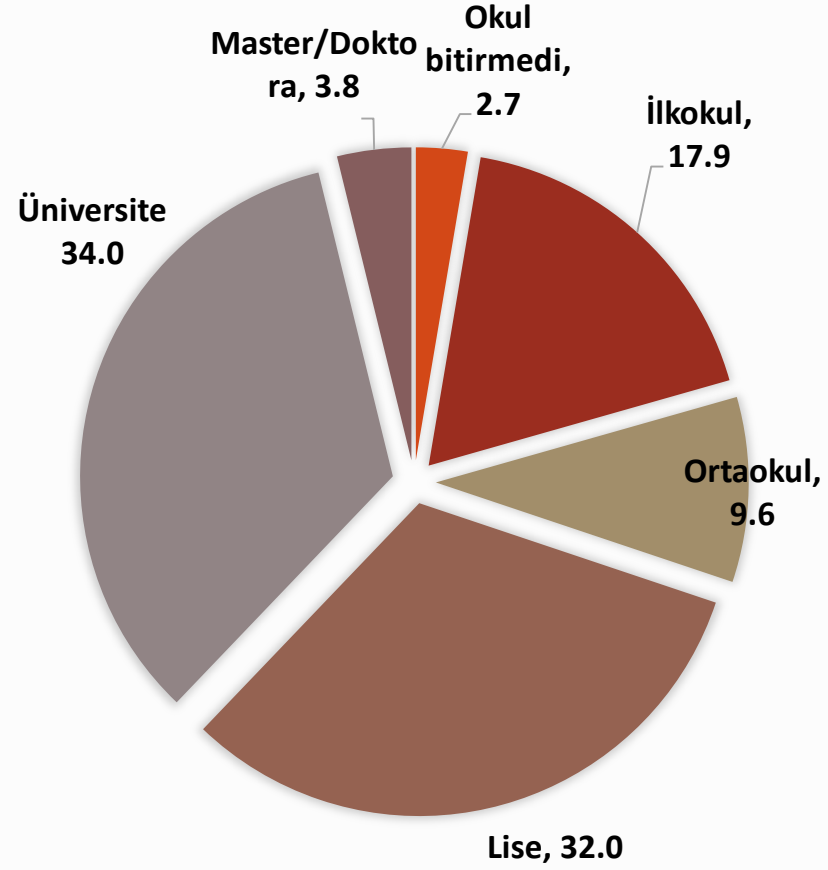


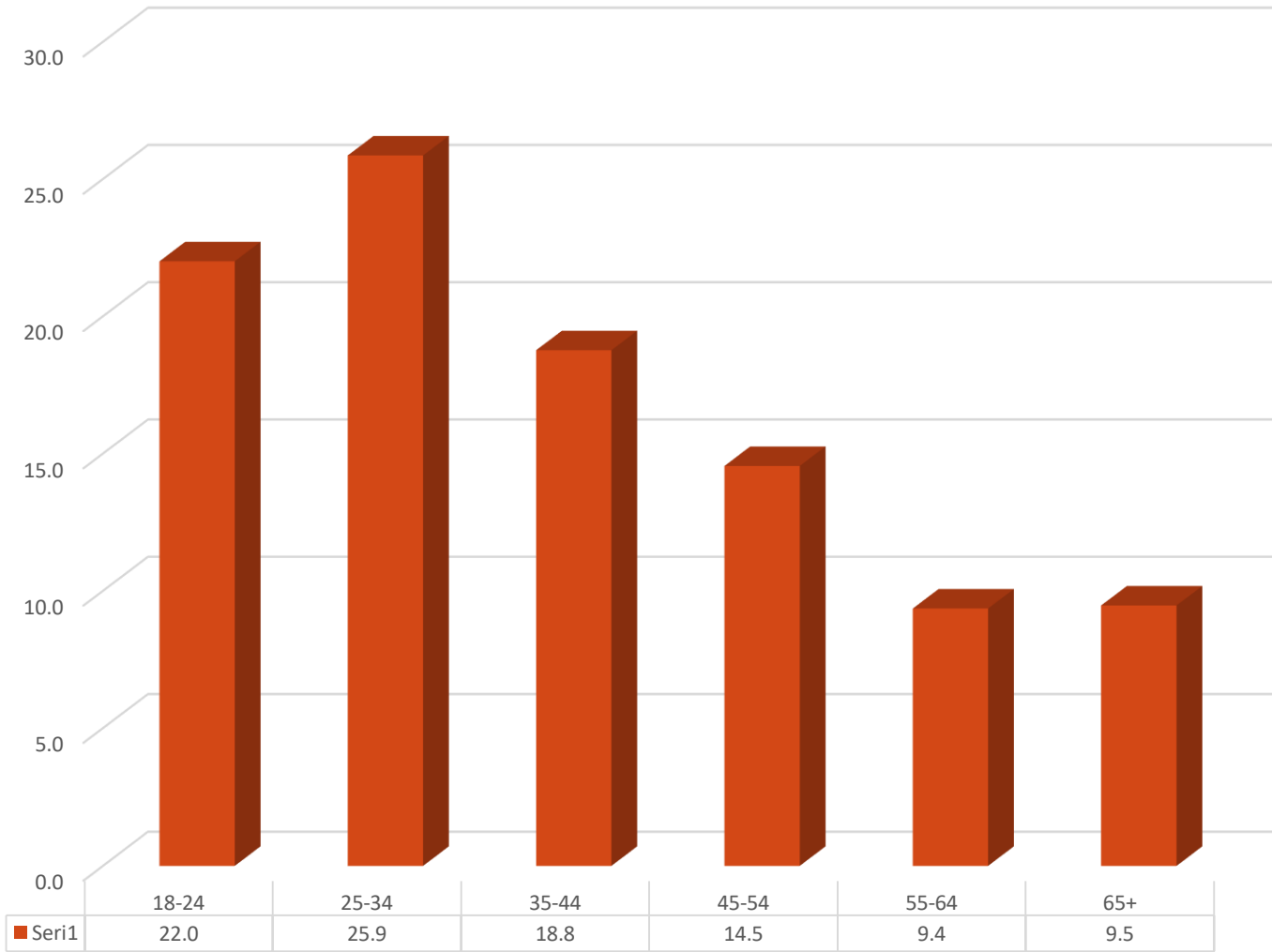
## CİNSİYET



# Eđitim durumu

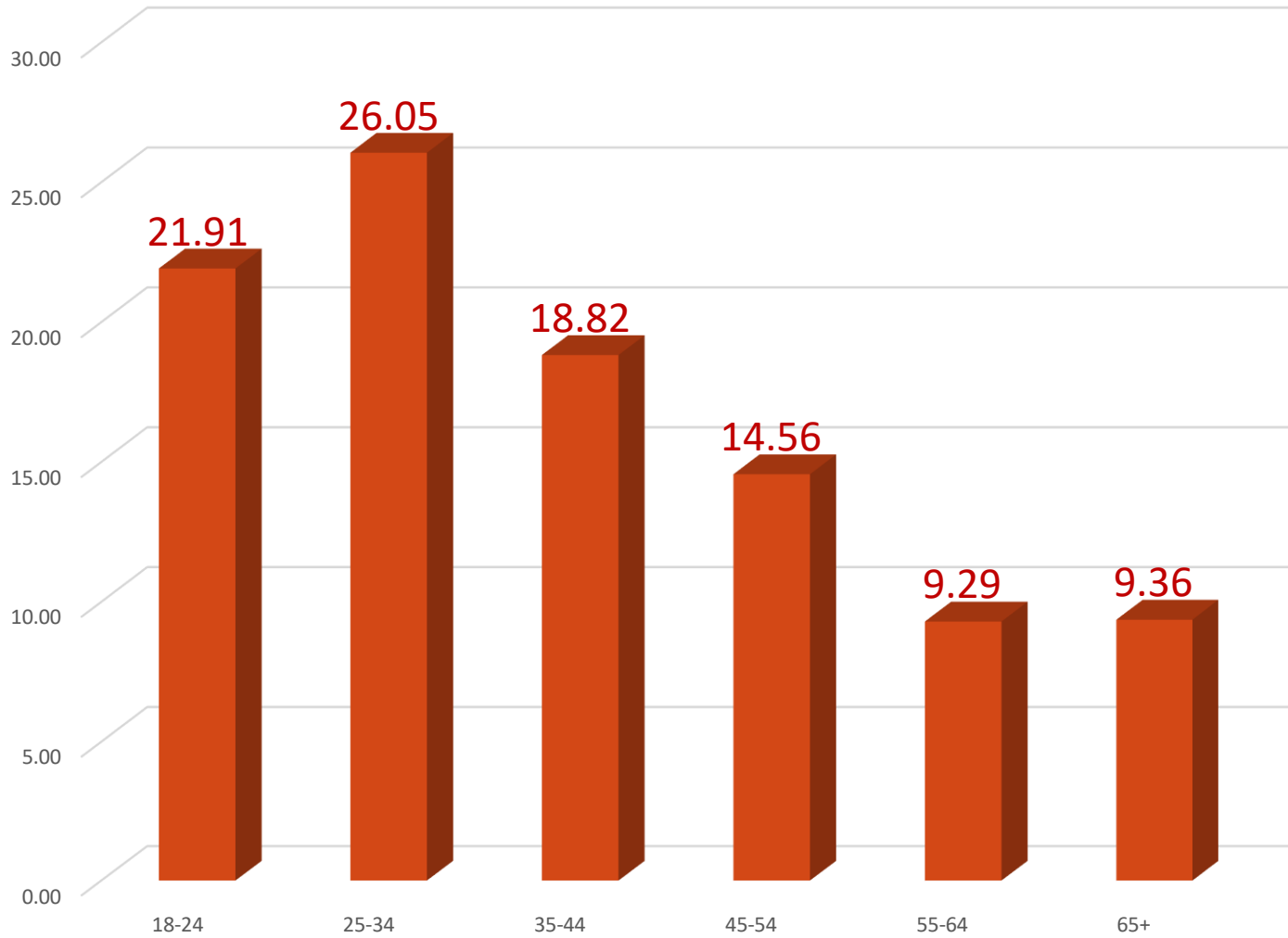
---





## Yaş Grup Oranları

---

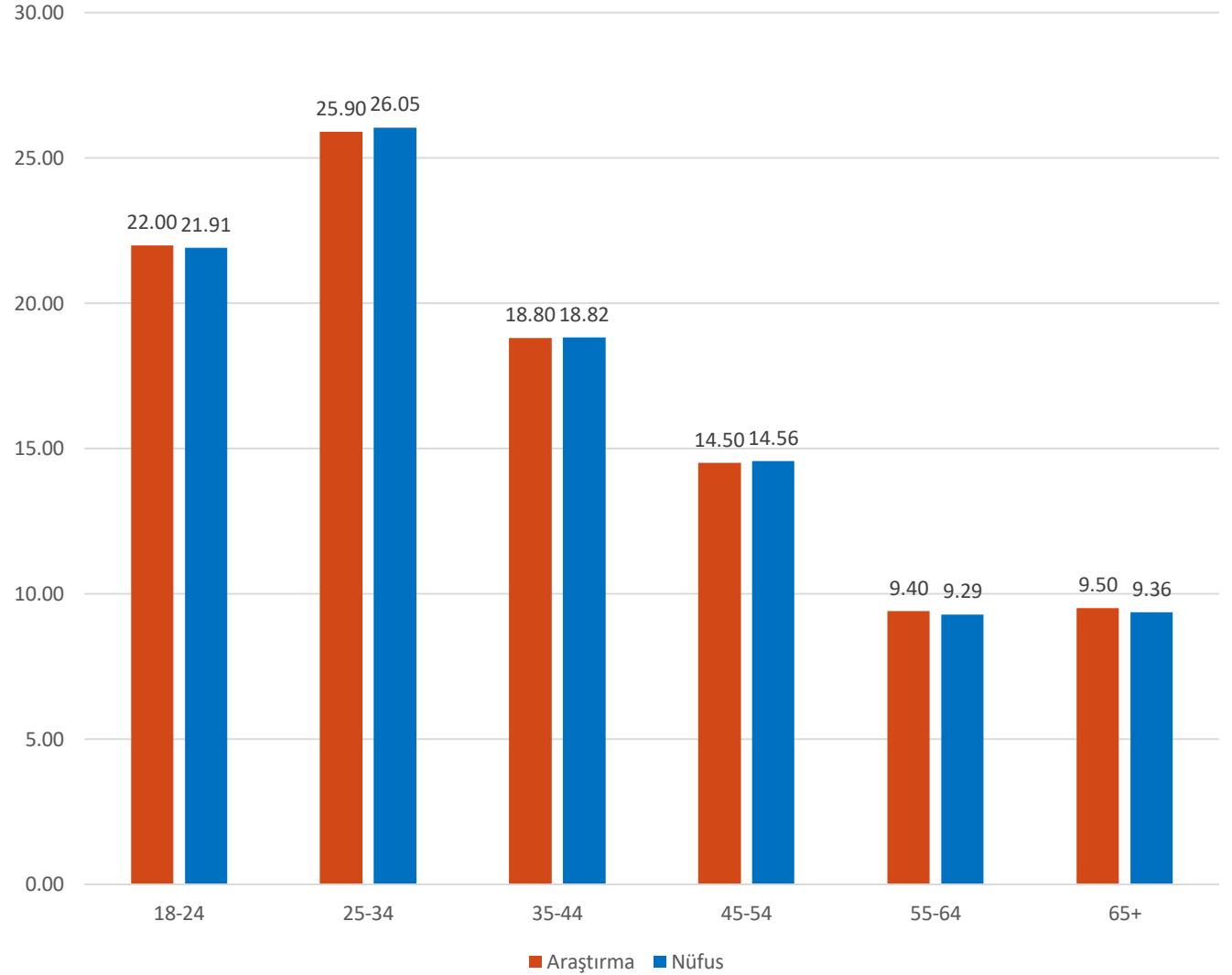


# Nüfus İçerisindeki Yaş Grupları Oranları

---

# Nüfus içindeki Oranlara Araştırma Bulgularını nın Karşılaştırması:

## Yaş Grupları:



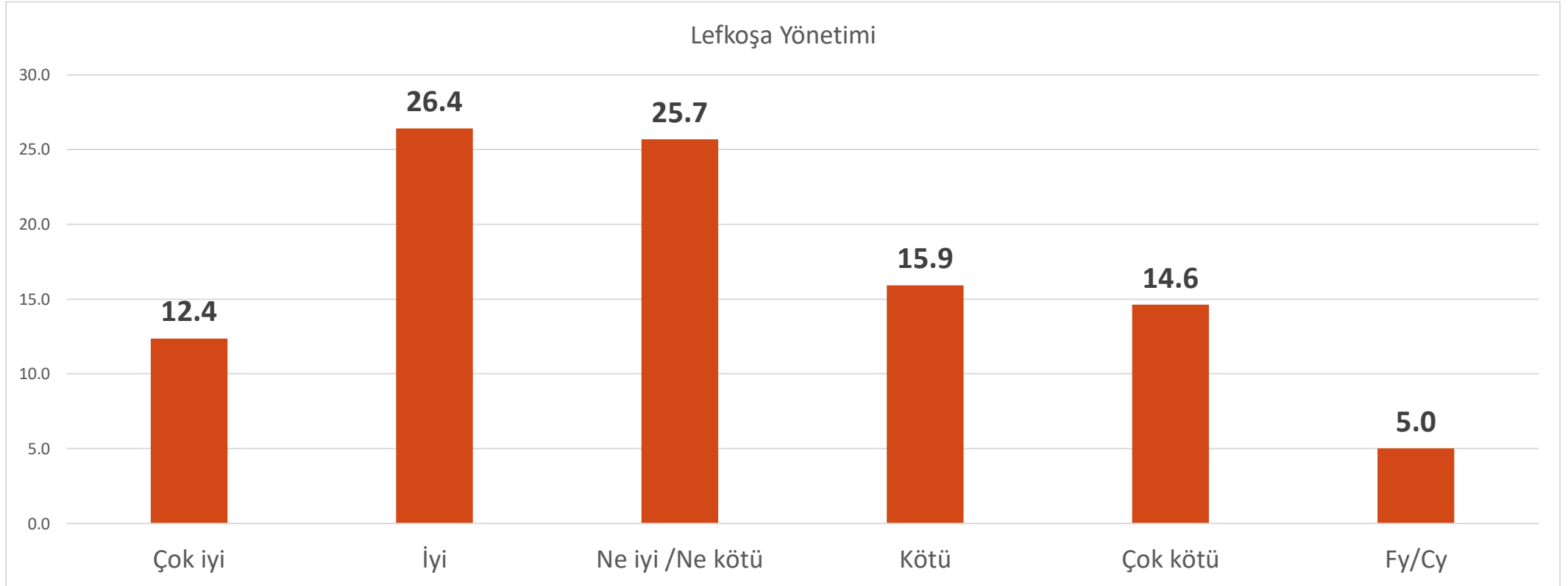


## Özet Bulgular:

---



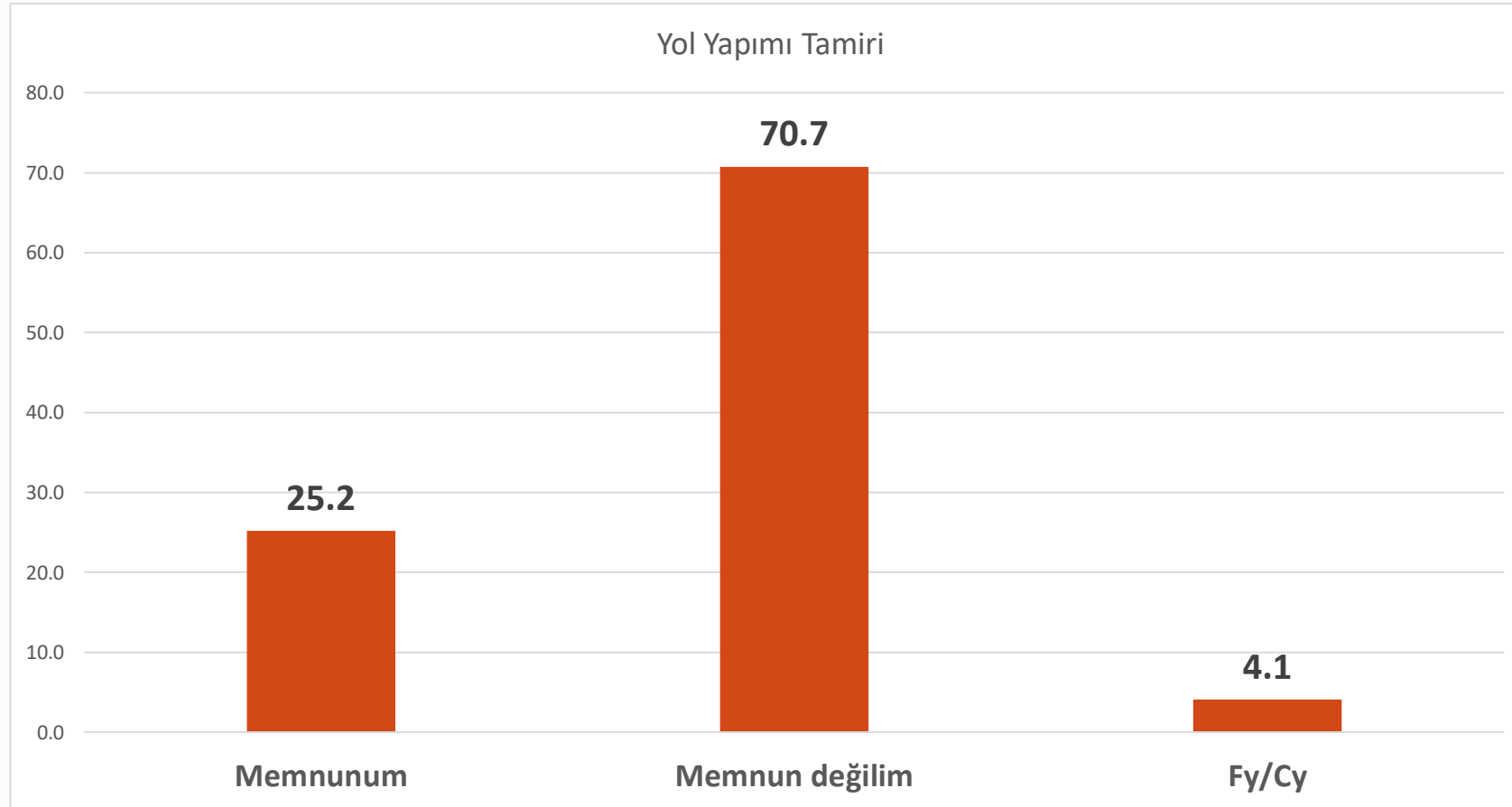
# Genel olarak deęerlendirdiđiniz zaman sizce Lefkořa son 4 yıl ięerisinde ne oranda iyi ve/veya ynetildi?



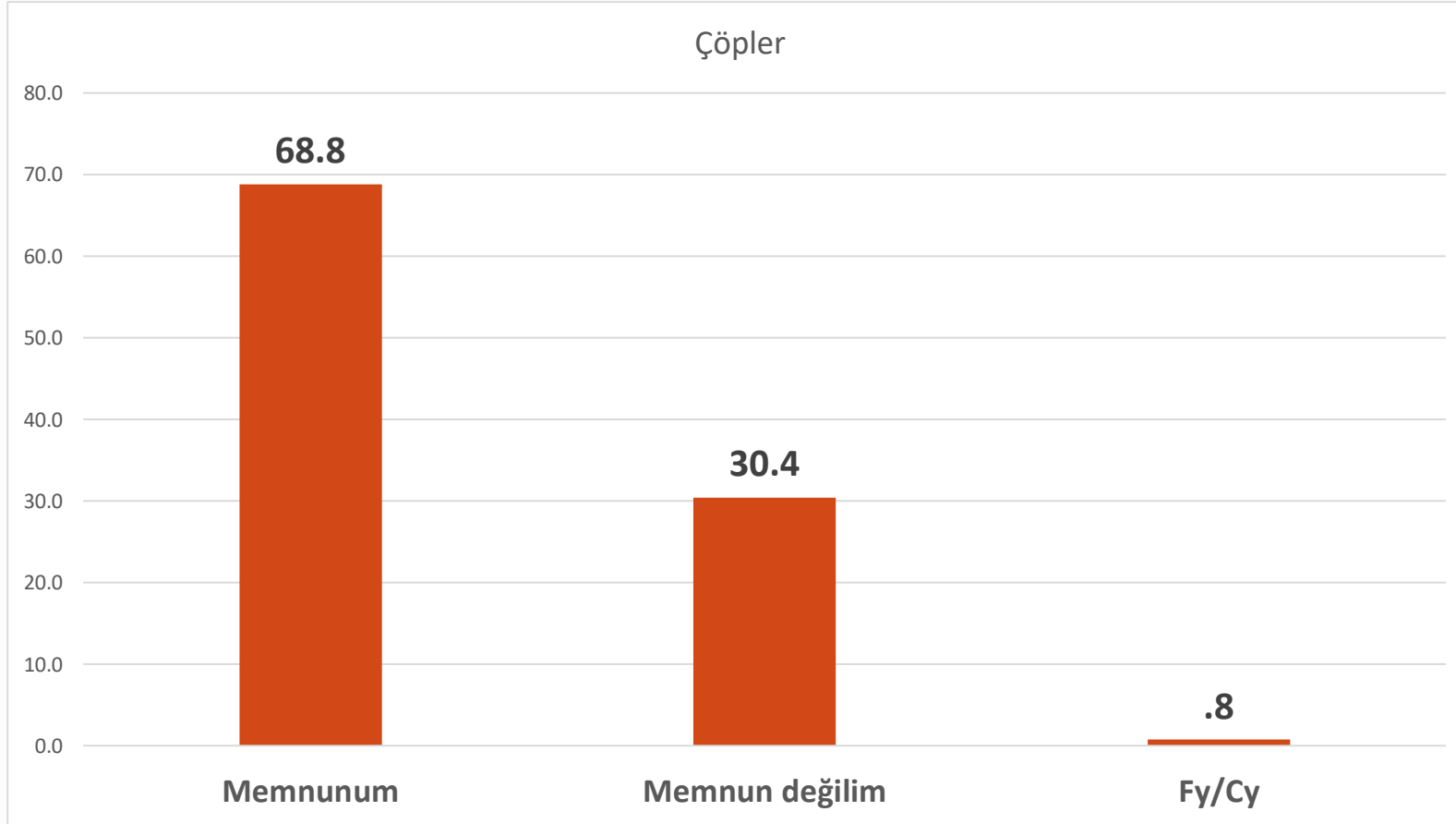
**BELEDİYE  
HİZMETLERİNDEN  
MEMNUNİYET**



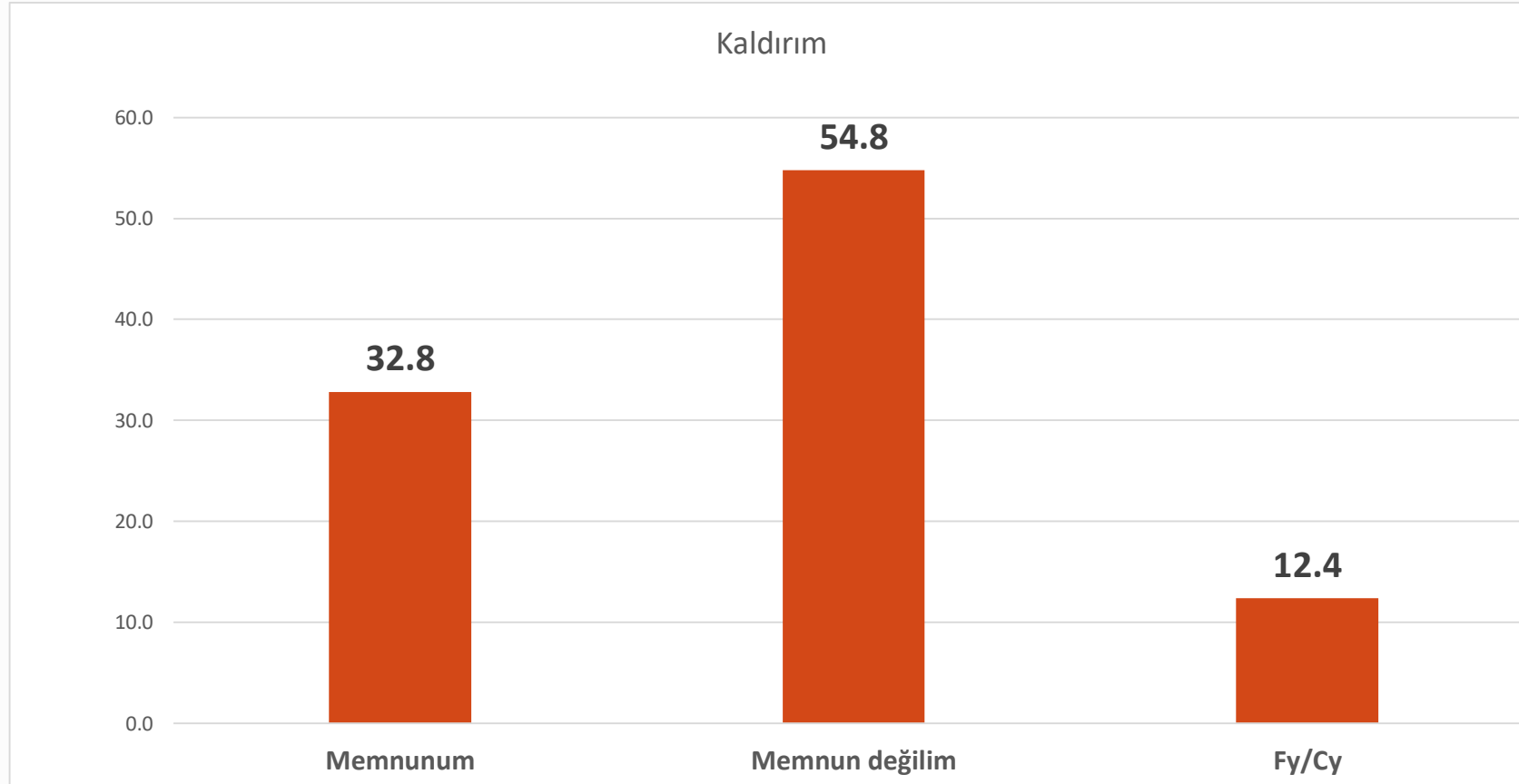
# Yol Yapımı ve Tamiri



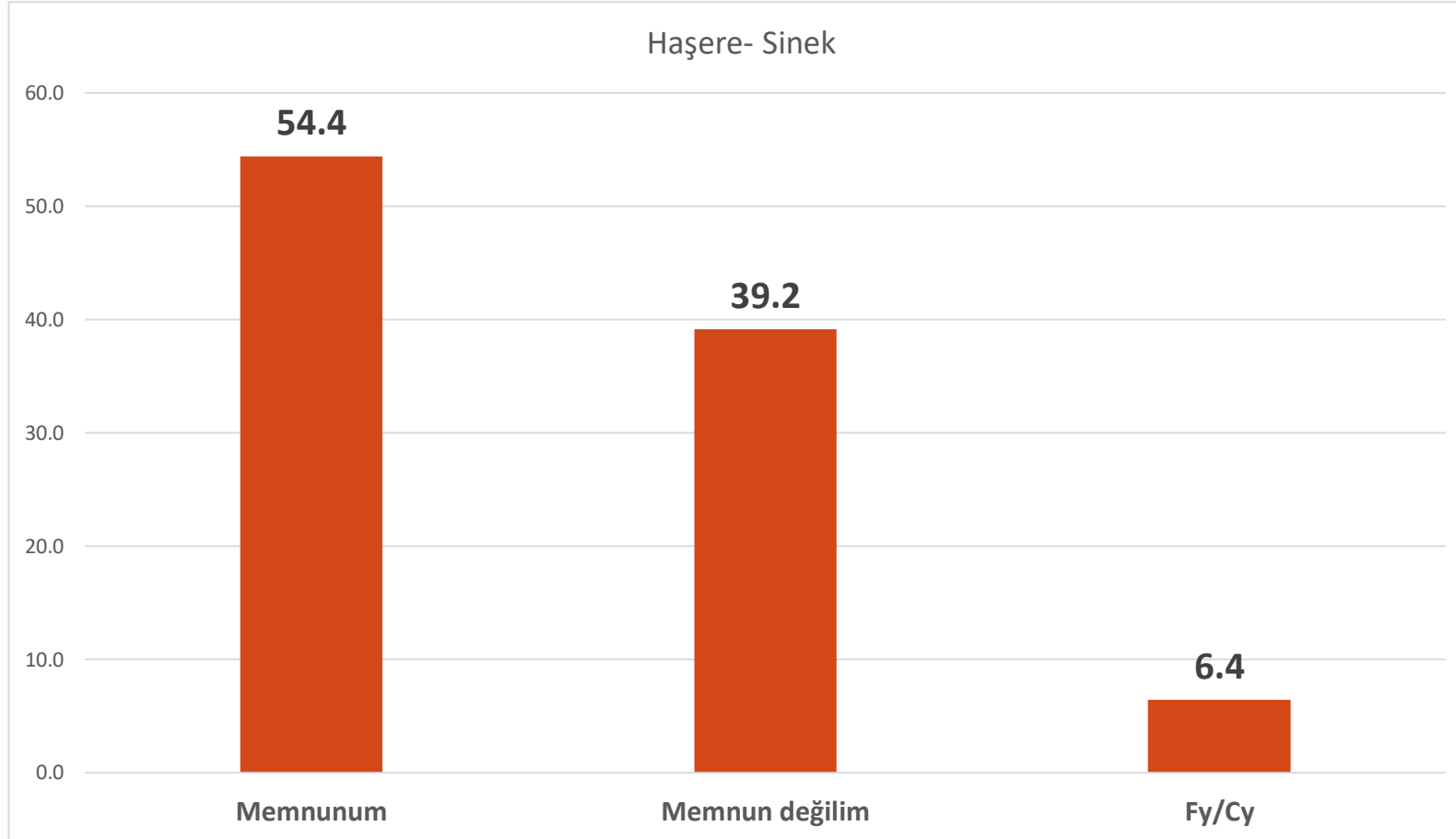
# Temizlik (çöplerin düzenli ve temiz bir şekilde toplanması)



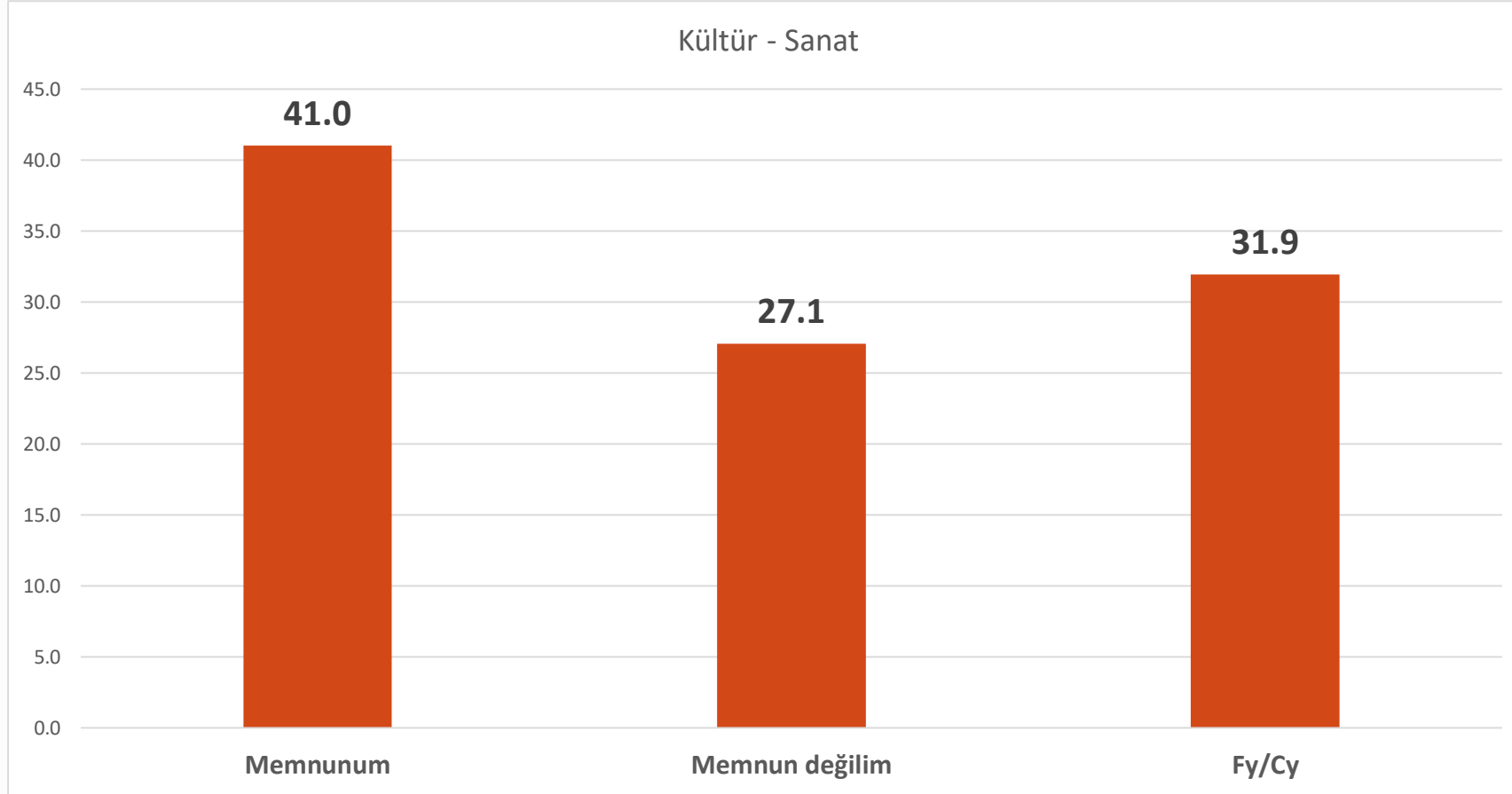
# Kaldırım Yapımı Ve Tamiri



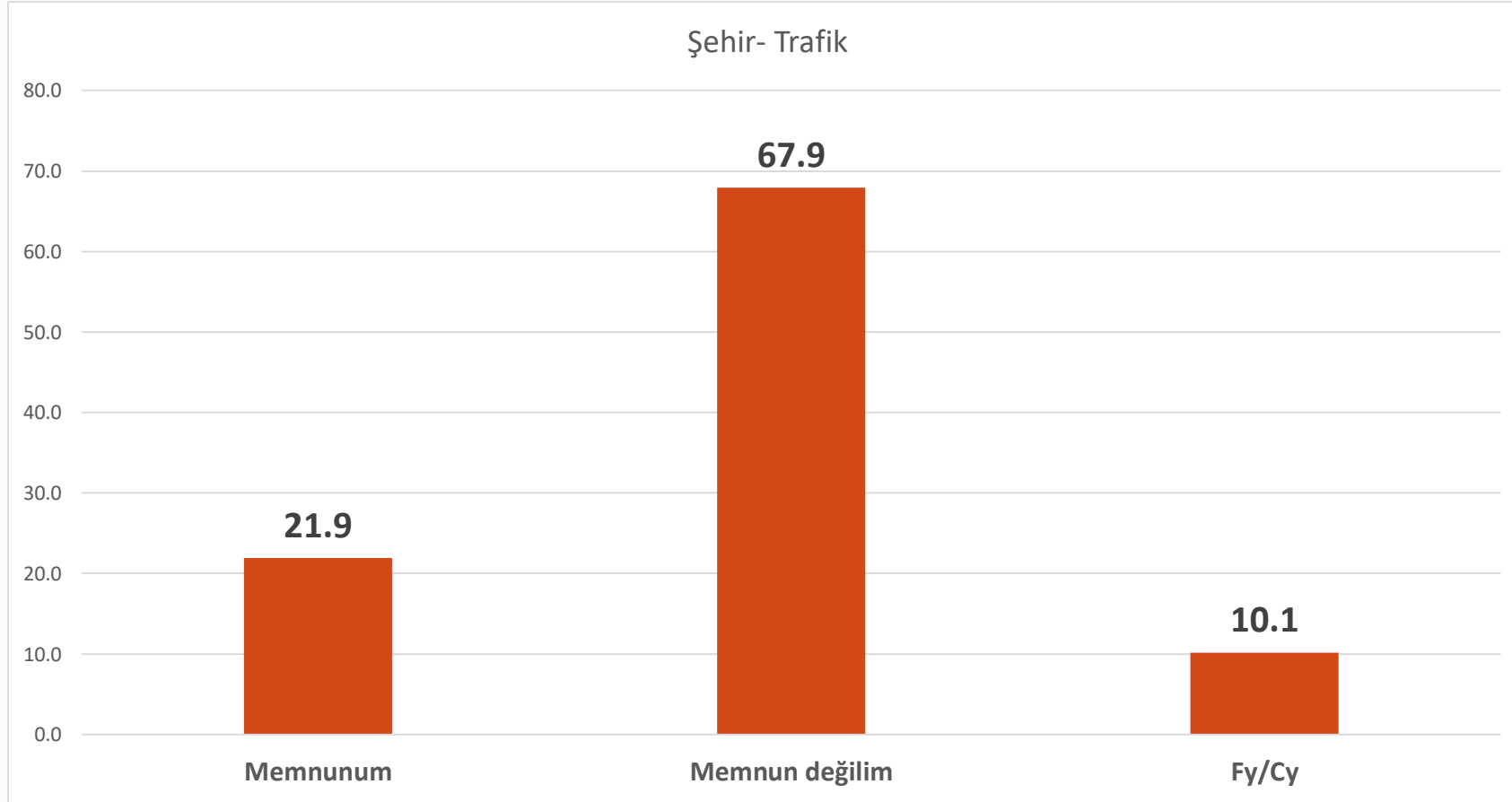
# Haşere-sinekle mücadele



# Kültür/sanat/tiyatro/eđitim/festival faaliyetleri

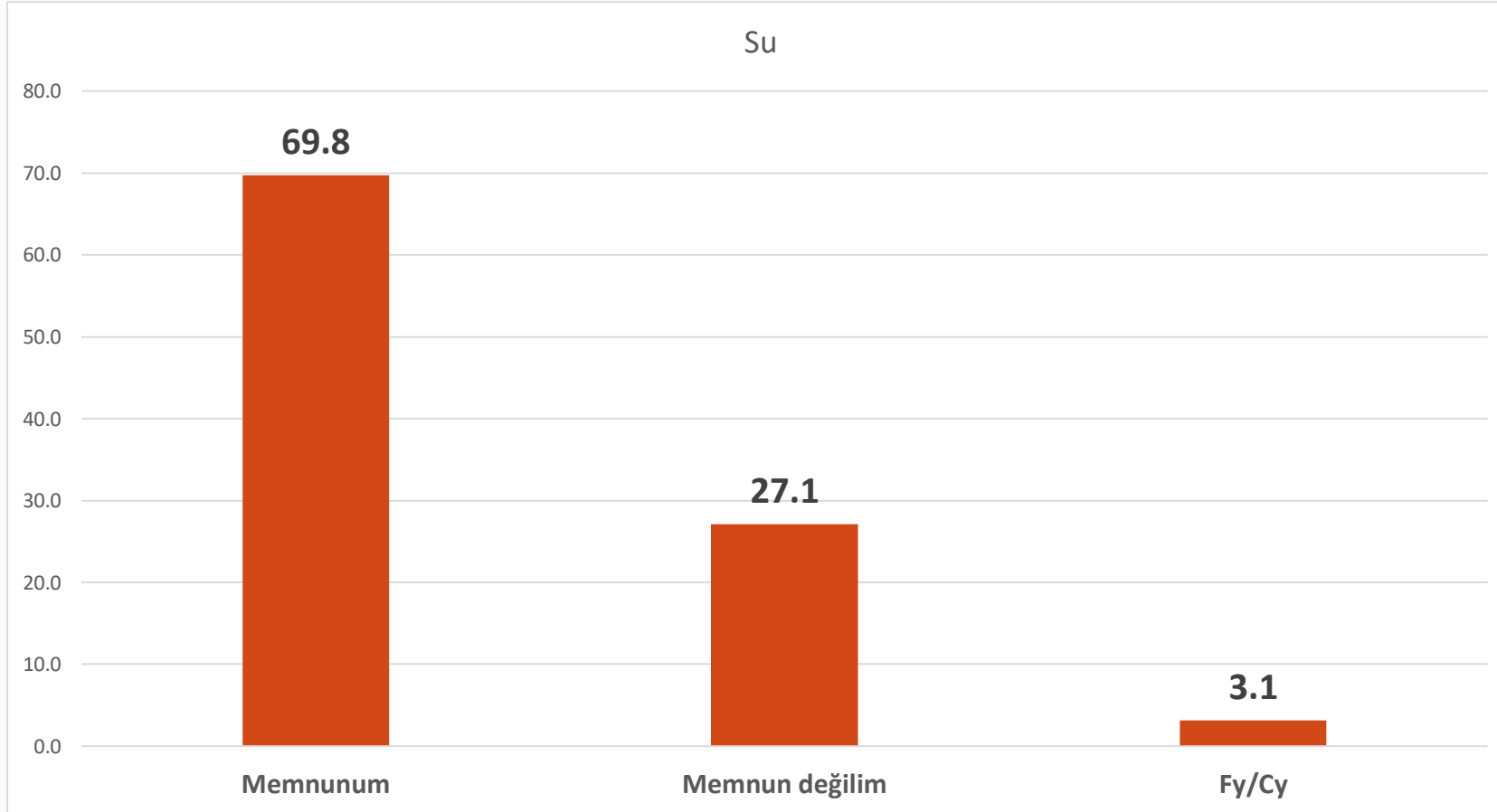


# Şehir Trafik Durumundan

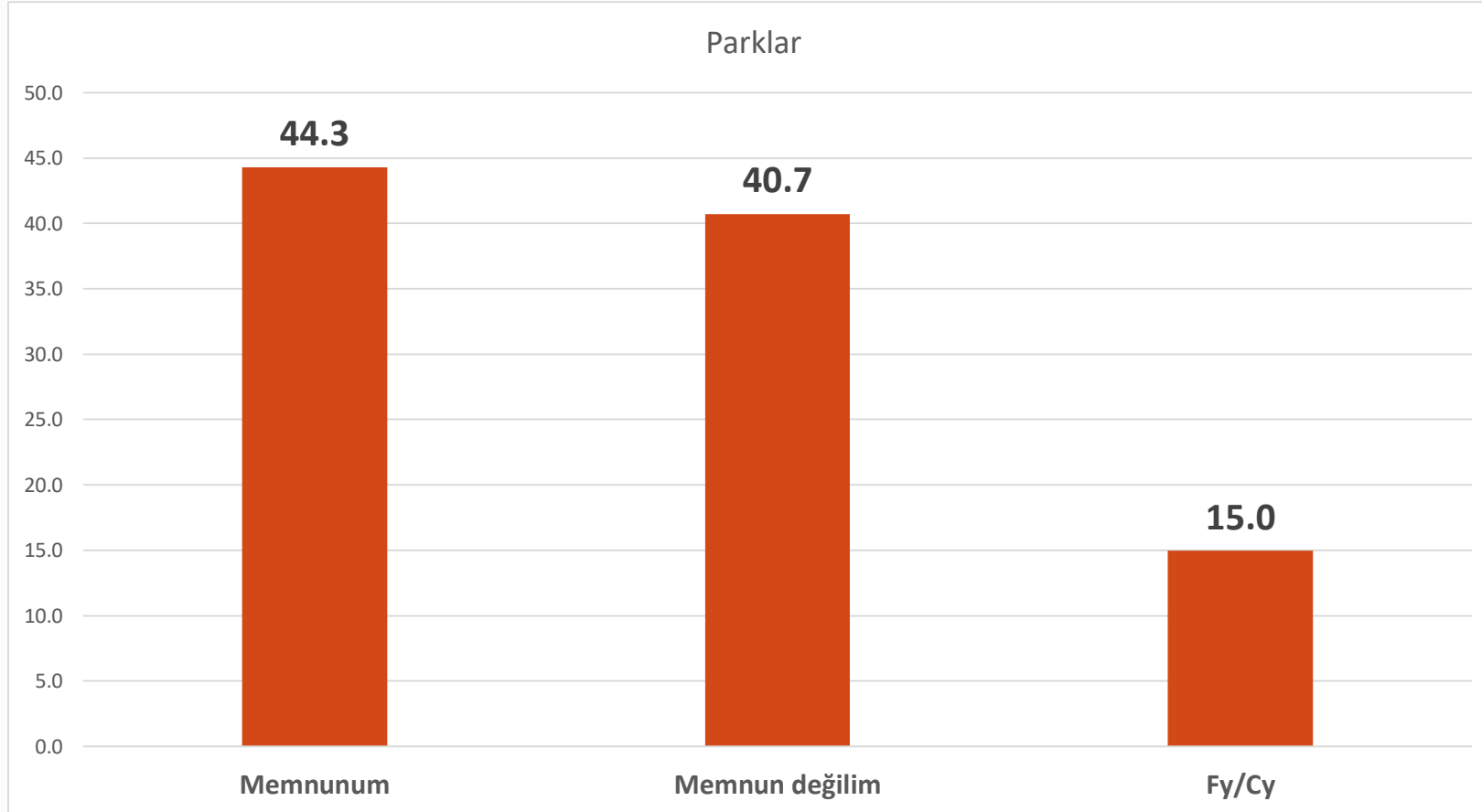




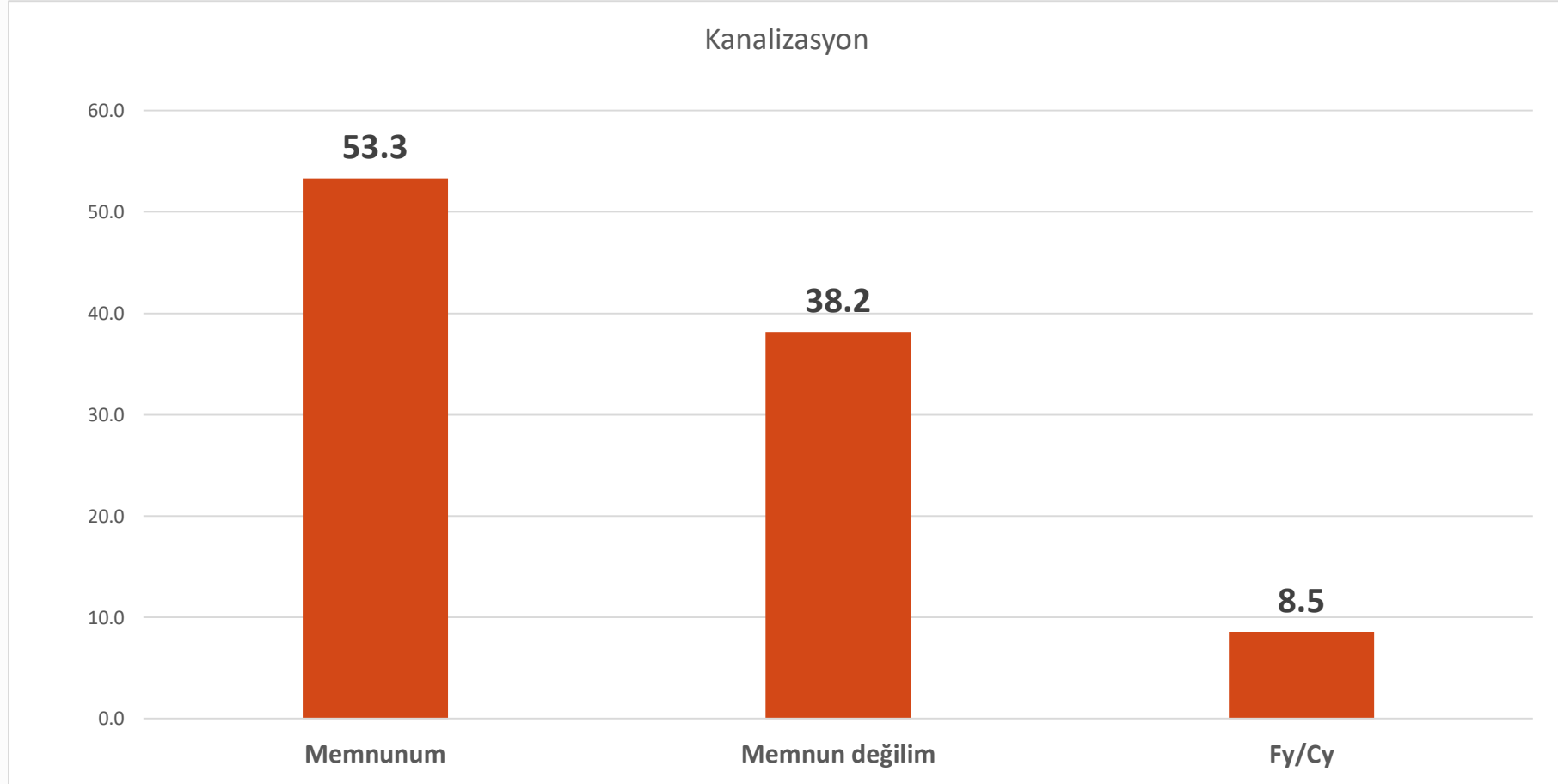
# Yeterli miktarda ve sađlıklı borularda su temininden



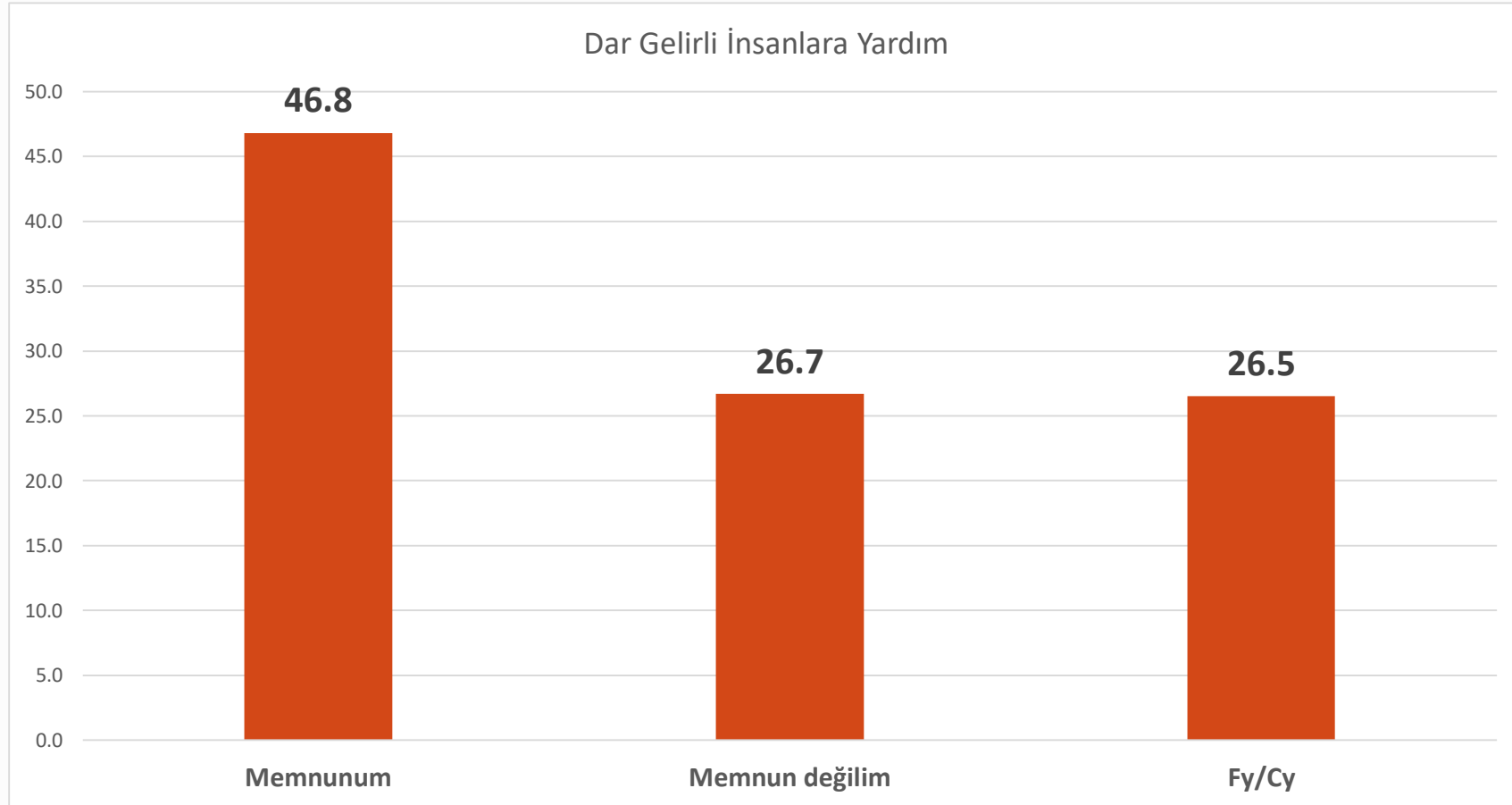
# Parkların Durumundan



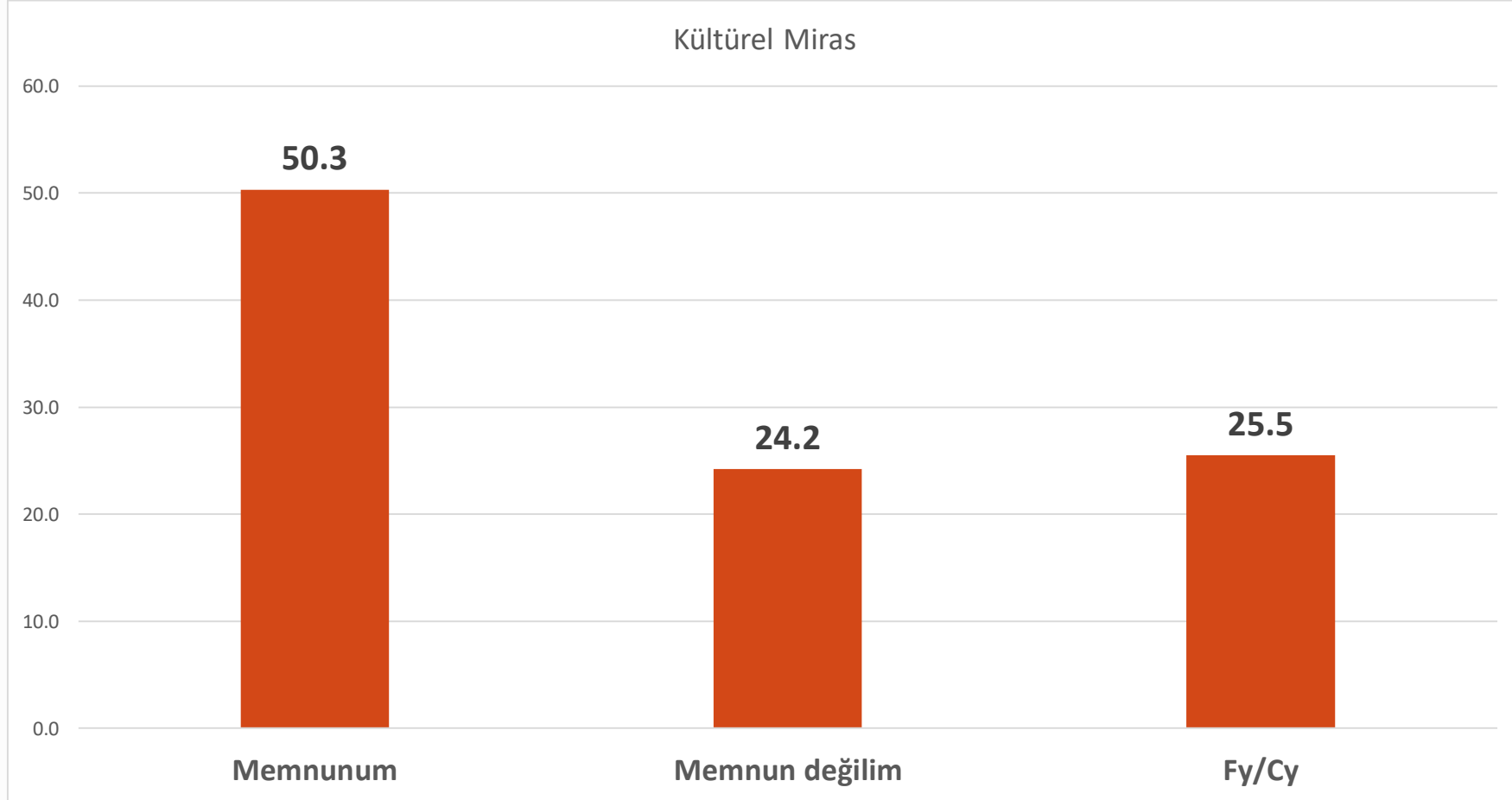
# Kanalizasyon alıřmalarından



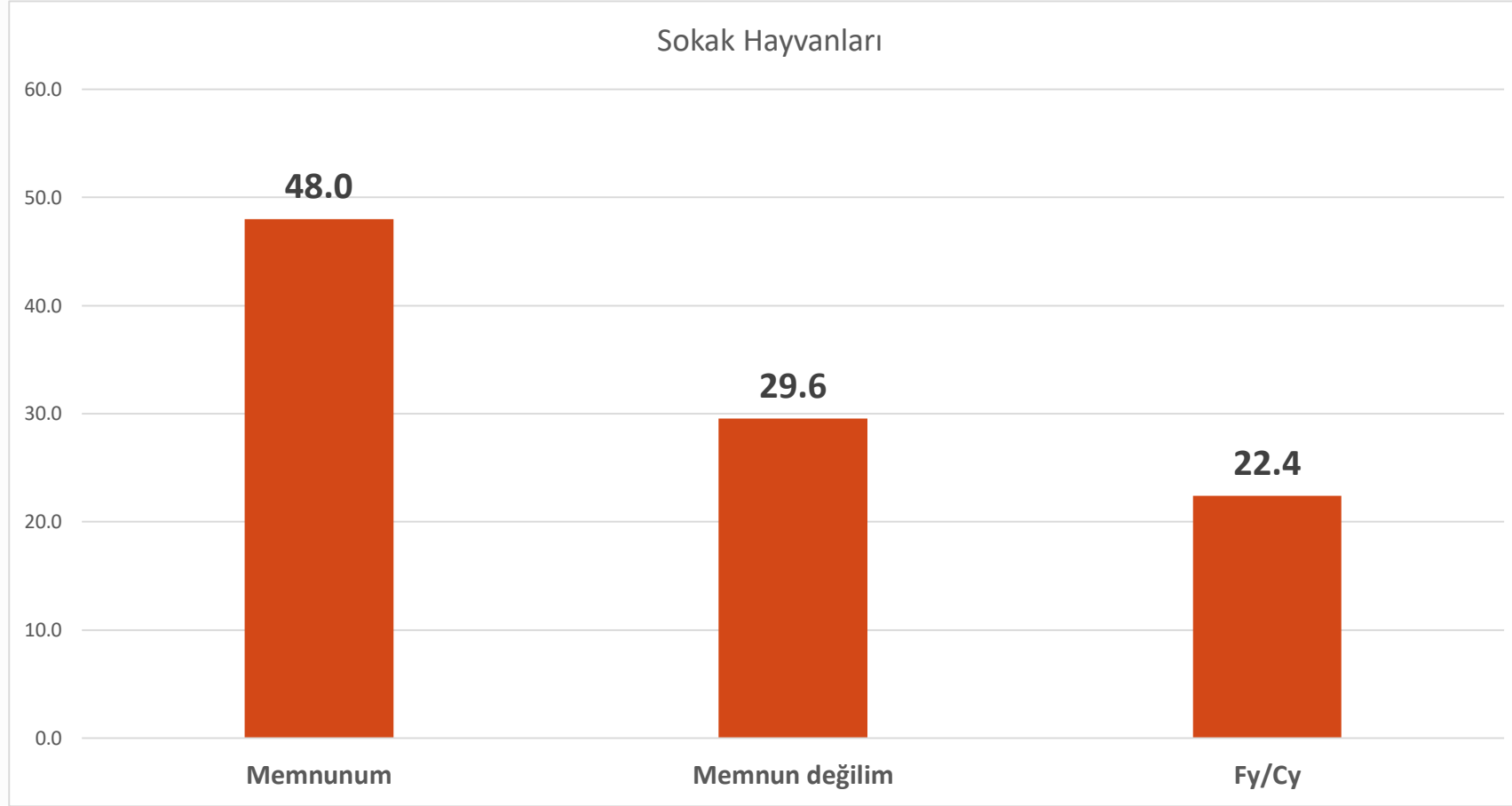
# Dar Gelirli İnsanlara Yardım



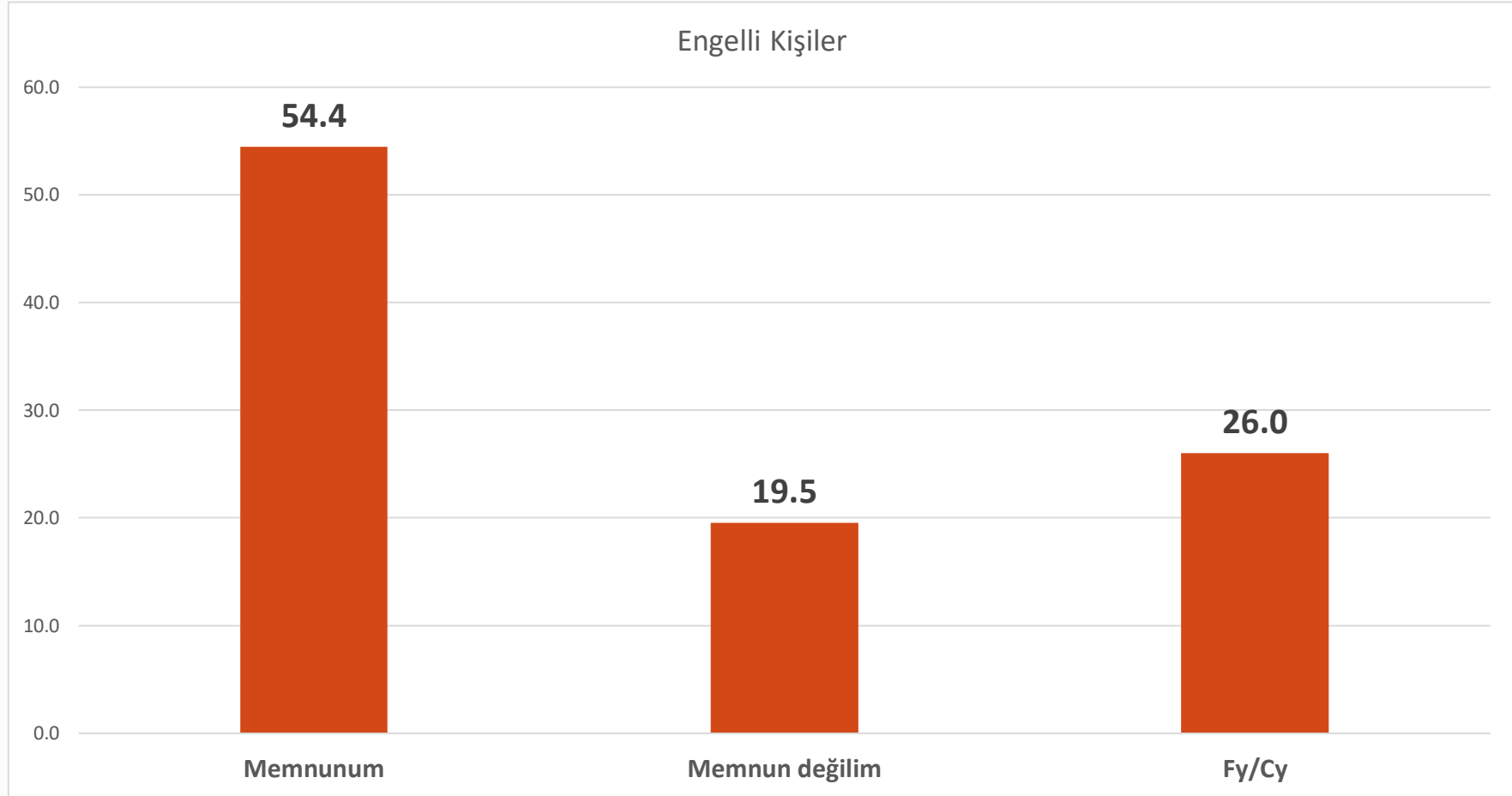
# Bölgenin tarihi, kültürel mirasının korunması



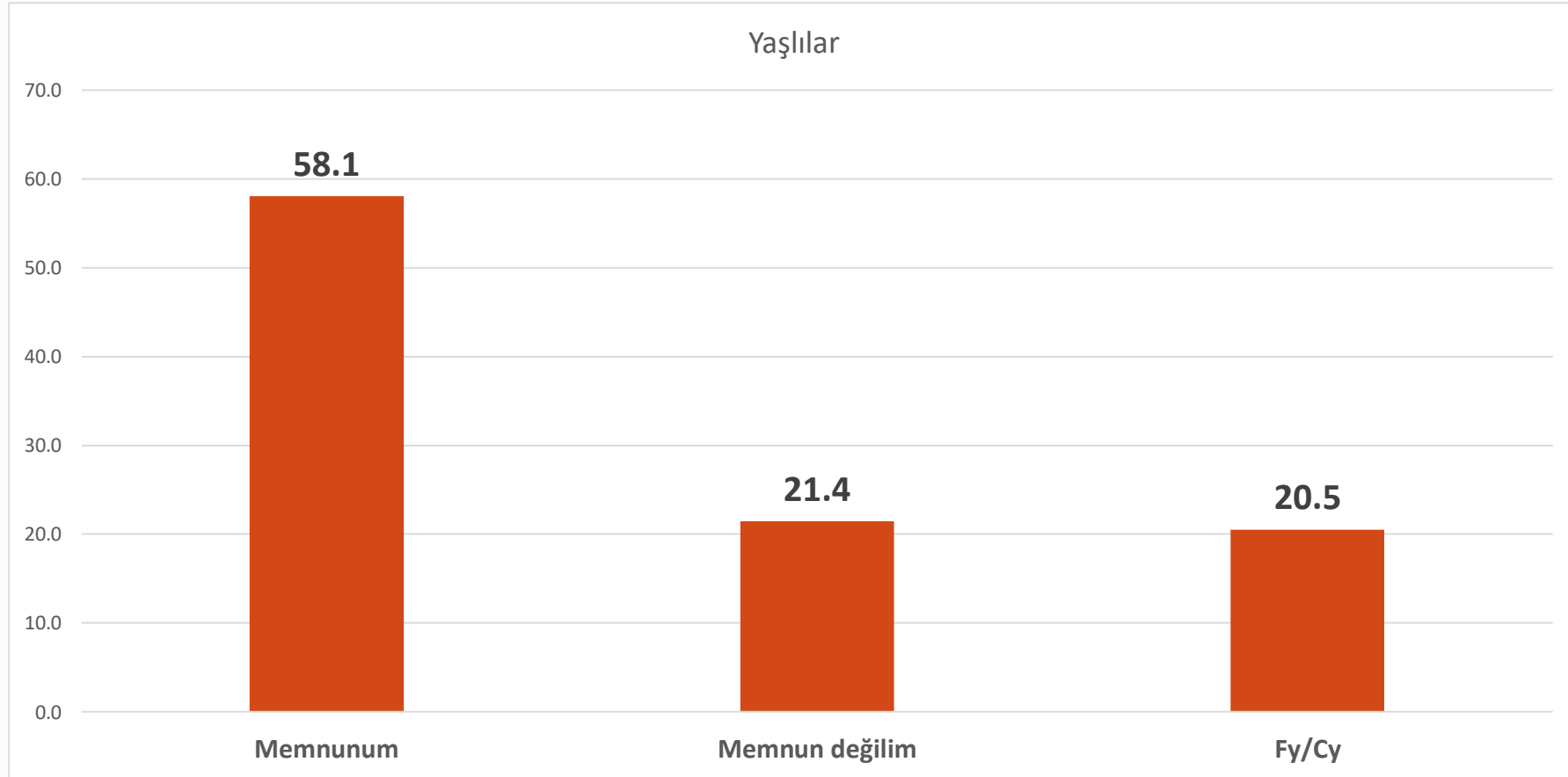
# Sokak Hayvanları İin Yapılanlardan



# Engelli Kişilere Yönelik Hizmetlerden

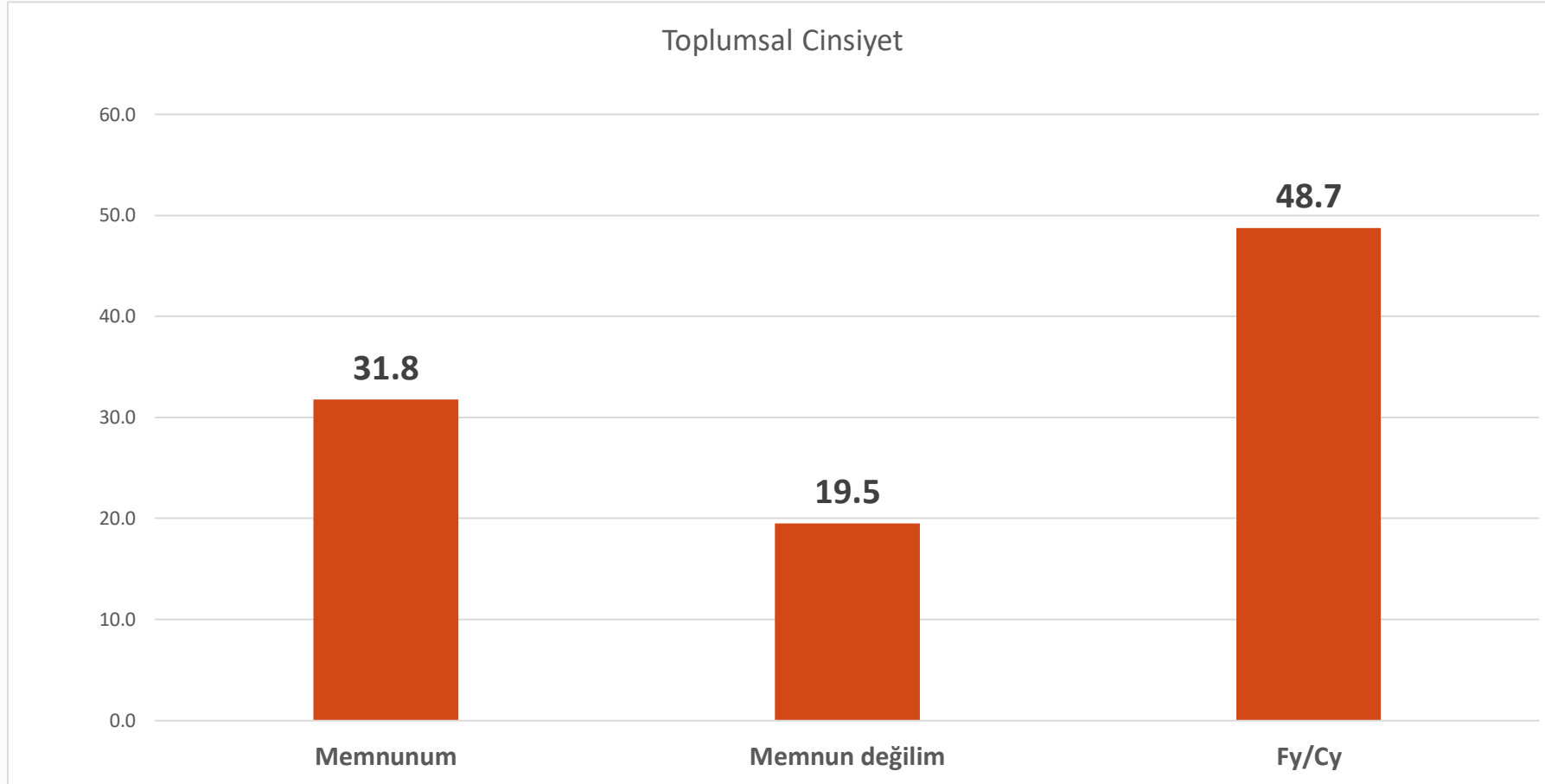


# Yaşlılara Yönelik Hizmetler





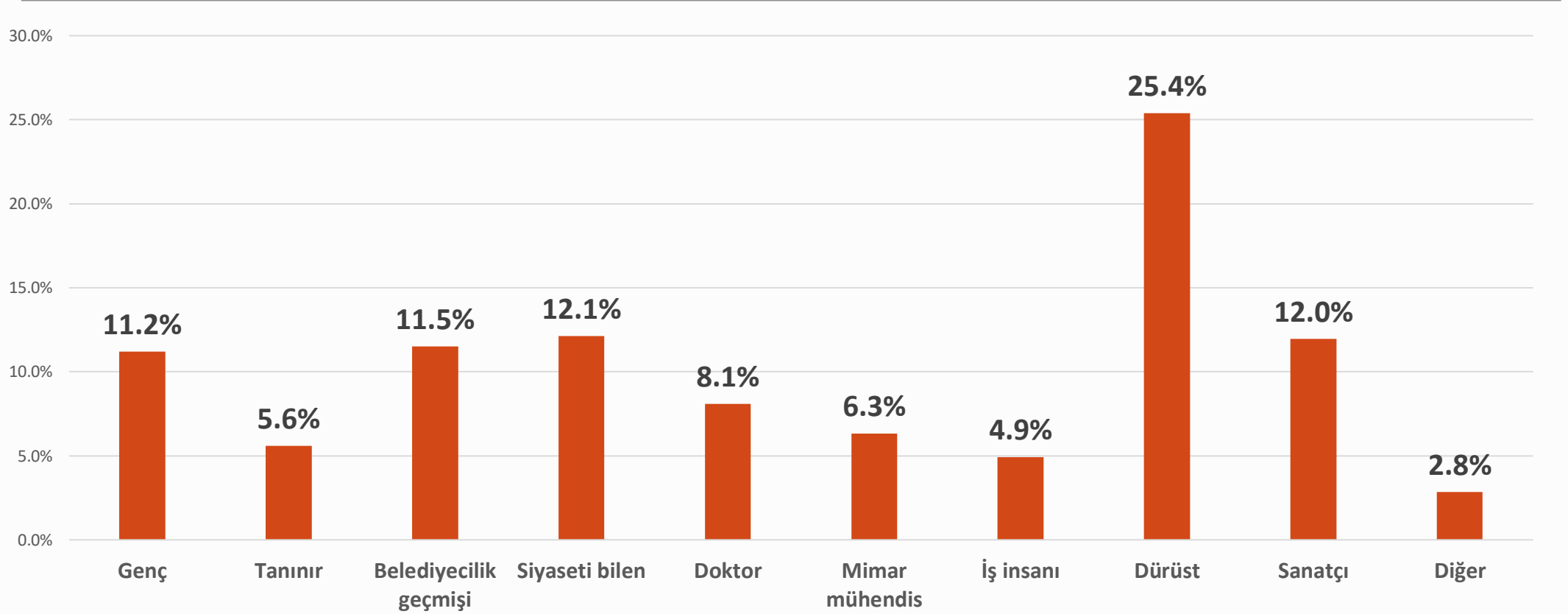
# Toplumsal Cinsiyet Çalışmalarından



# BELEDİYE BAŞKANI ÖZELLİKLERİ

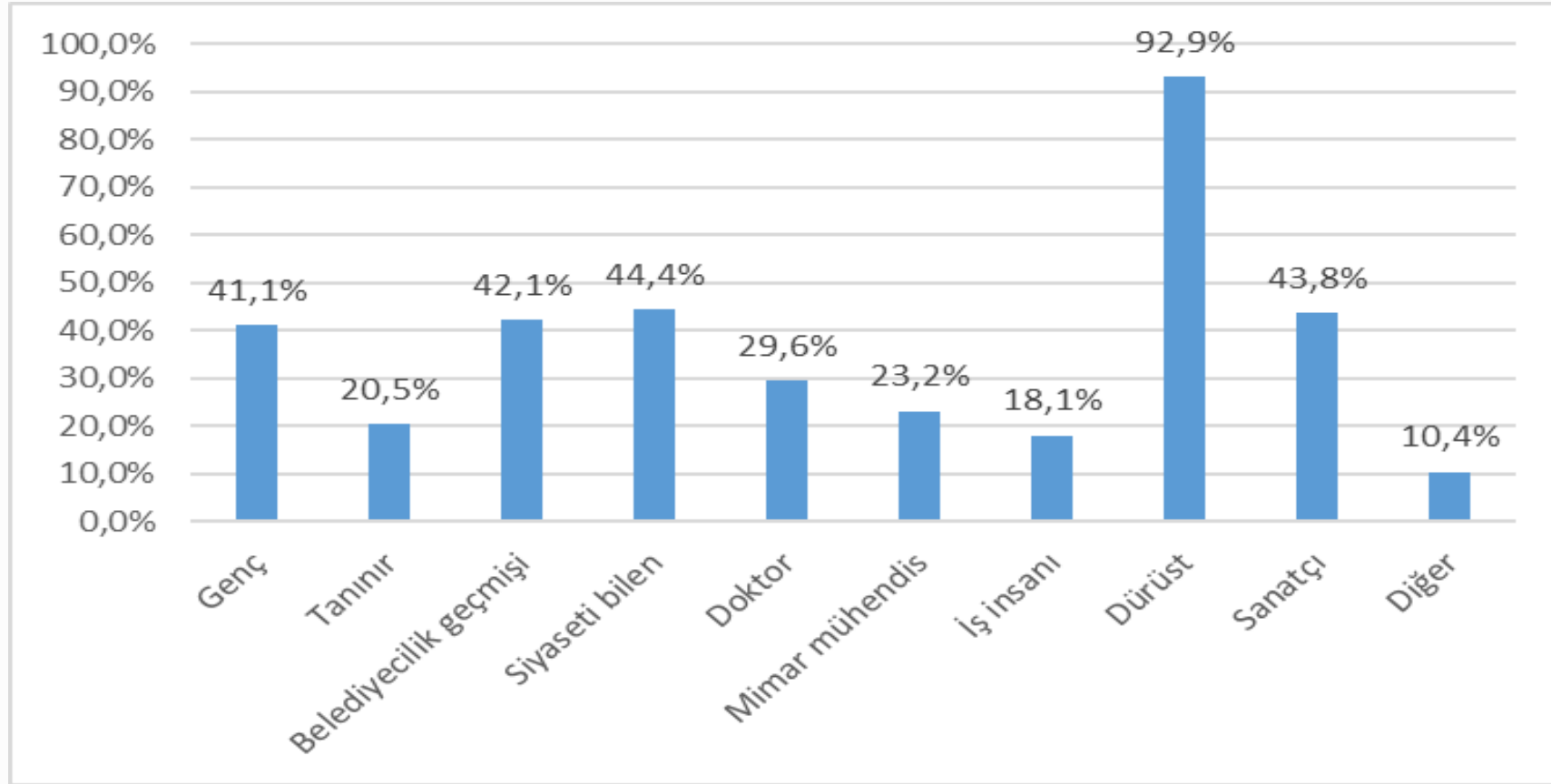
# BELEDİYE BAŞKANI ÖZELLİKLERİ:

LTB BELEDİYE BAŞKANI SİZE GÖRE HANGİ ÖZELLİKLERDE OLMALI? ÇOK SEÇMELİ CEVAPLARIN YÜZDELİĞE DAĞILIMI



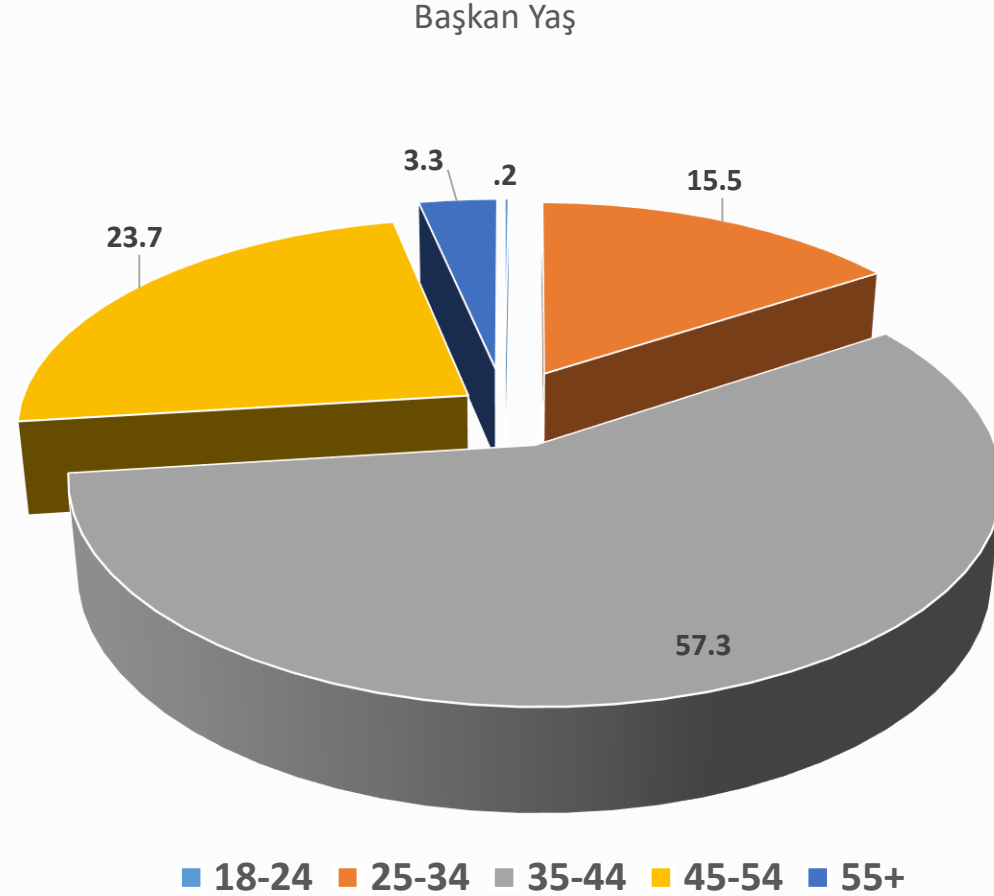
# BELEDİYE BAŞKANI ÖZELLİKLERİ:

LTB BELEDİYE BAŞKANI SİZE GÖRE HANGİ ÖZELLİKLERDE OLMALI? ÇOK SEÇMELİ CEVAPLARIN YÜZDELİKLERİ



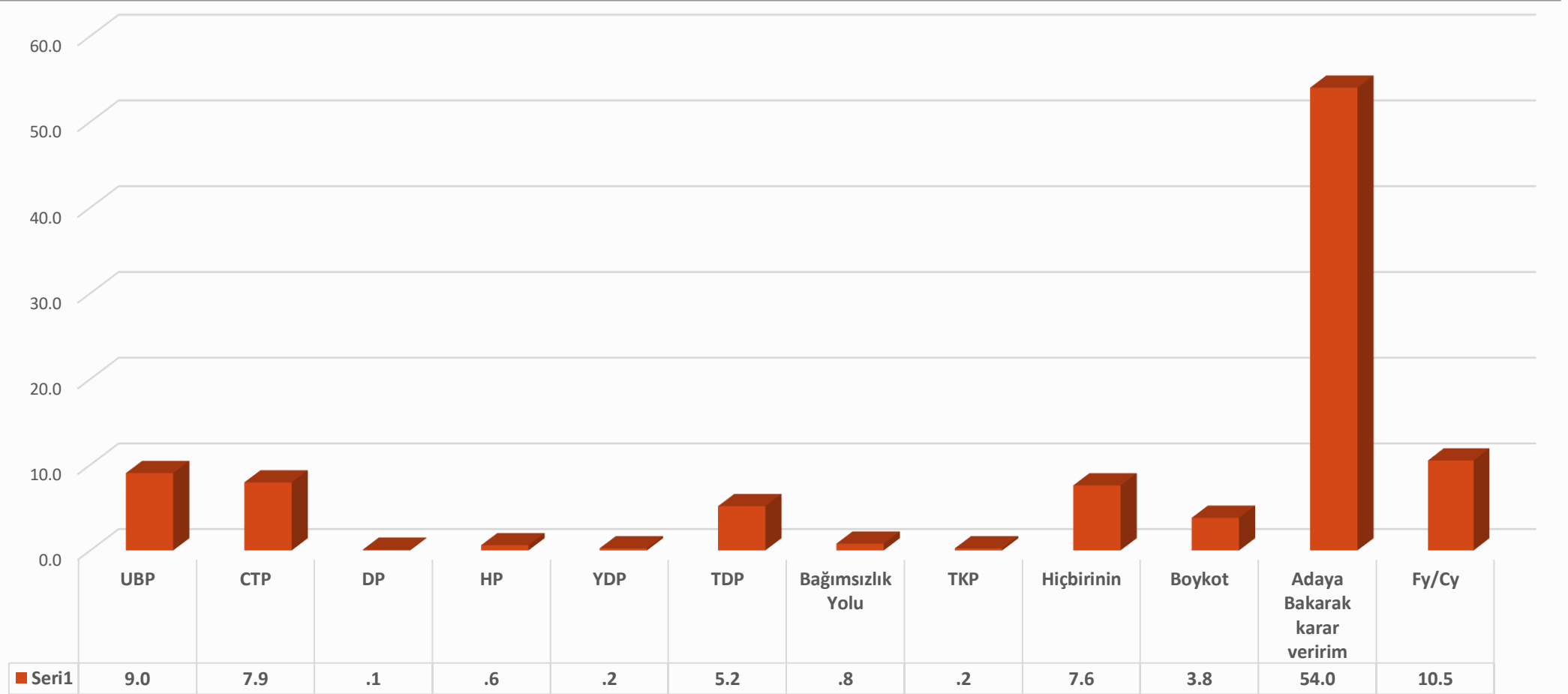
# BELEDİYE BAŞKANI ÖZELLİKLERİ

## LTB BAŞKANI SİZCE HANGİ YAŞ ARALIĞINDA OLMALI?



# Bugün LTB Belediye seçimleri olsa hangi partinin Belediye Başkan adayına oy verirdiniz?

Parti Aday



---

# Arařtırma Bulgularına göre Adayların Oy Oranları

Olası 2022 Yerel  
Seimlerinde Lefkoa  
Belediye  
Bařkanlıđına  
Adaylıkları  
Medyada Konuřulan  
İsimler

İsimler Alfabetik Olarak Sıralanmıřtır

- **Ahmet Gulle**
- **Akın Aktun**
- **Ali Bařman**
- **Birikim Özgür**
- **Gülřah Sanver**
- **Hüseyin Amcaođlu**
- **Kutlay Erk**
- **Onur Olguner**
- **Oktay Sadıkođlu**
- **Rauf Denктаř**
- **Tun Adanır**

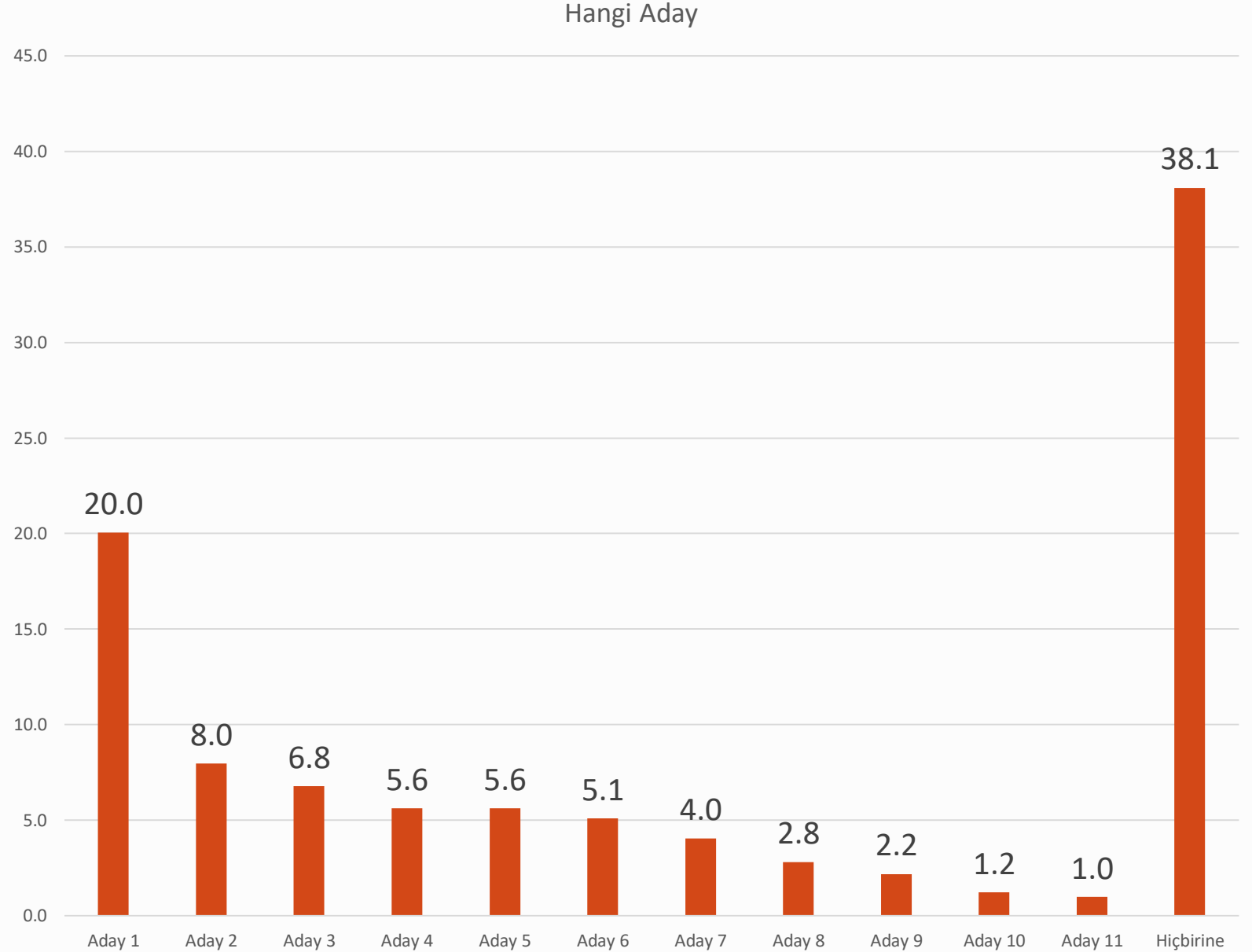


Bir sonraki grafikte adaylar alfabetik sıraya göre değil oy oranlarına göre sıralanmıştır.



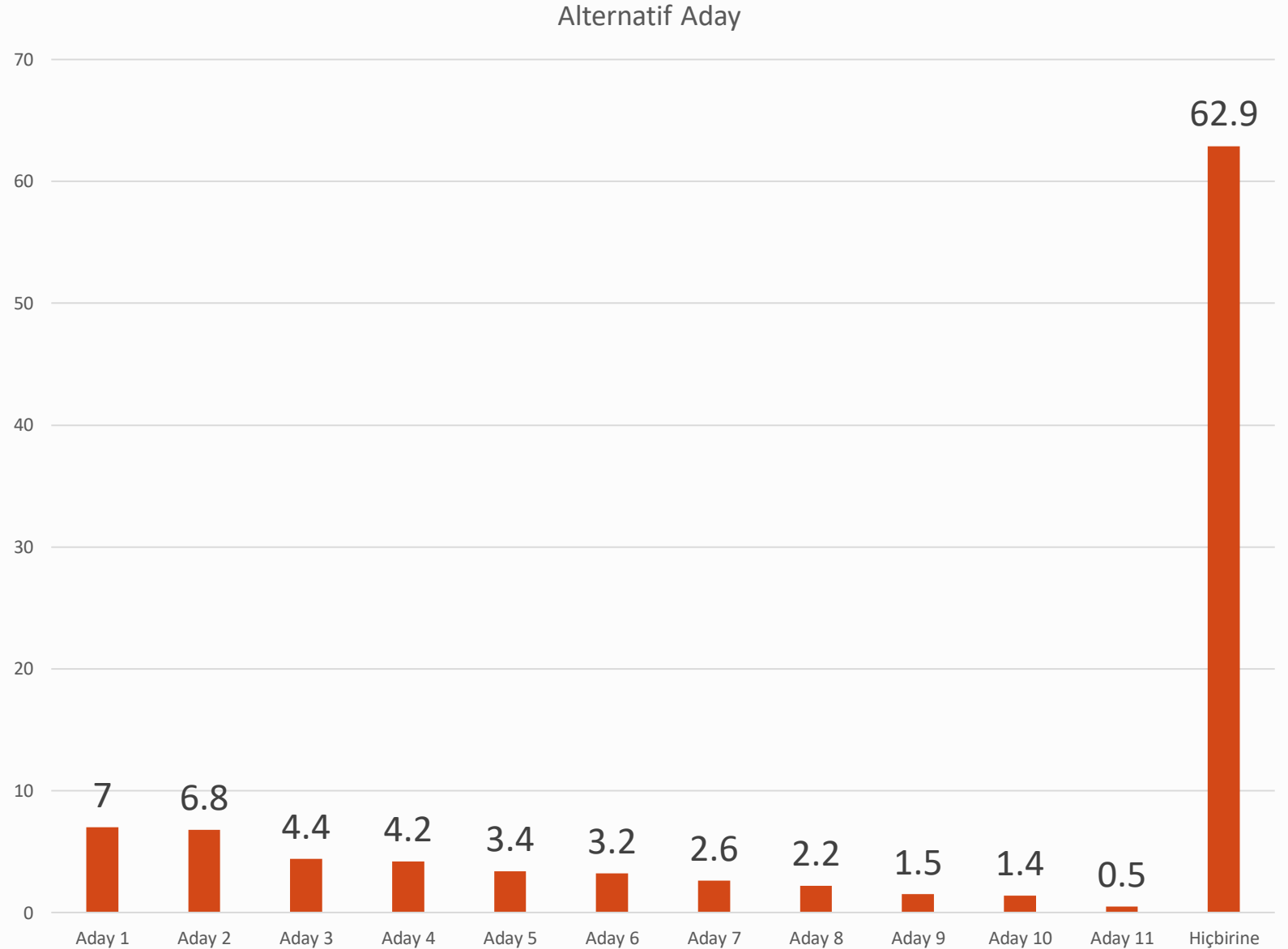
Şimdiki LTB Başkanı Sn. Mehmet Harmancı'nın Haziran 2022 seçimlerinde Başkanlığa aday olmayacağı konuşulmaktadır. Sayın Harmancı'nın aday olmaması halinde ismi yazılı kişilerden hangisine LTB başkanlığı için oy verirdiniz?

Aday İsimleri Yayınlanmamıştır



Bir önceki soruya  
verdiğiniz cevapta oy  
verebileceğinizi  
belirttiğiniz kişinin aday  
olmaması halinde aşağıda  
ismi yazılı kişilerden  
hangisine LTB başkanlığı  
için oy verirdiniz?

ALTERNATİF ADAYINIZ ?



Mehmet  
Harmancı'nın LTB  
başkanlığına  
yeniden aday  
olması durumunda  
oyunuzu  
Harmancı'ya verir  
miydiniz?

Bu bulgu kapsamlı raporda sunulacaktır.

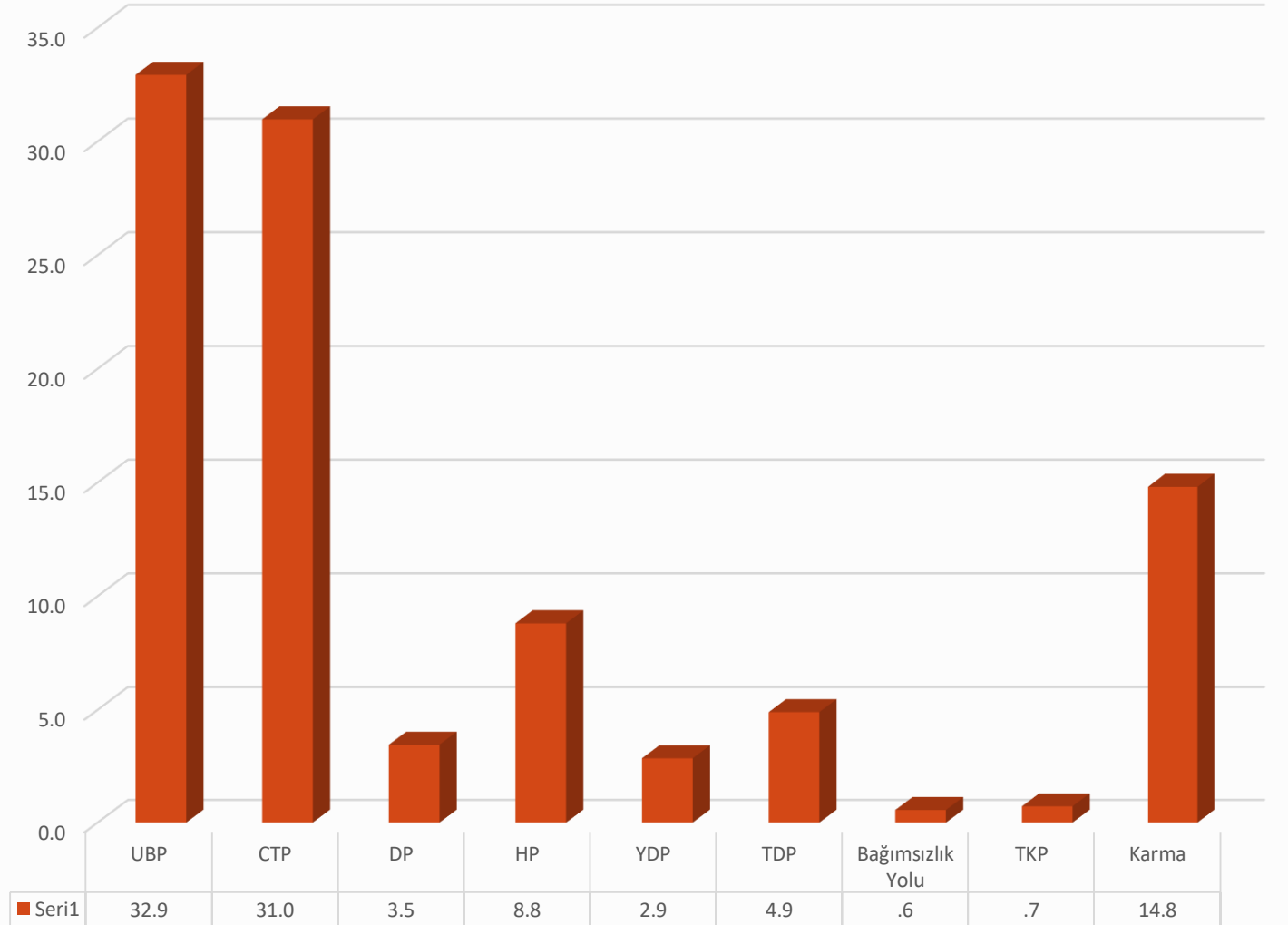
# PARTİLERLE İLGİLİ ÖZET BULGULAR

PARTİLERLE İLGİLİ KARŞILAŞTIRMALI  
SONUÇLAR DETAYLI RAPORLARDA YER A  
LACAKTIR



## Son genel seçimlerde oyunuzu nasıl kullandınız?

Parti Mühür



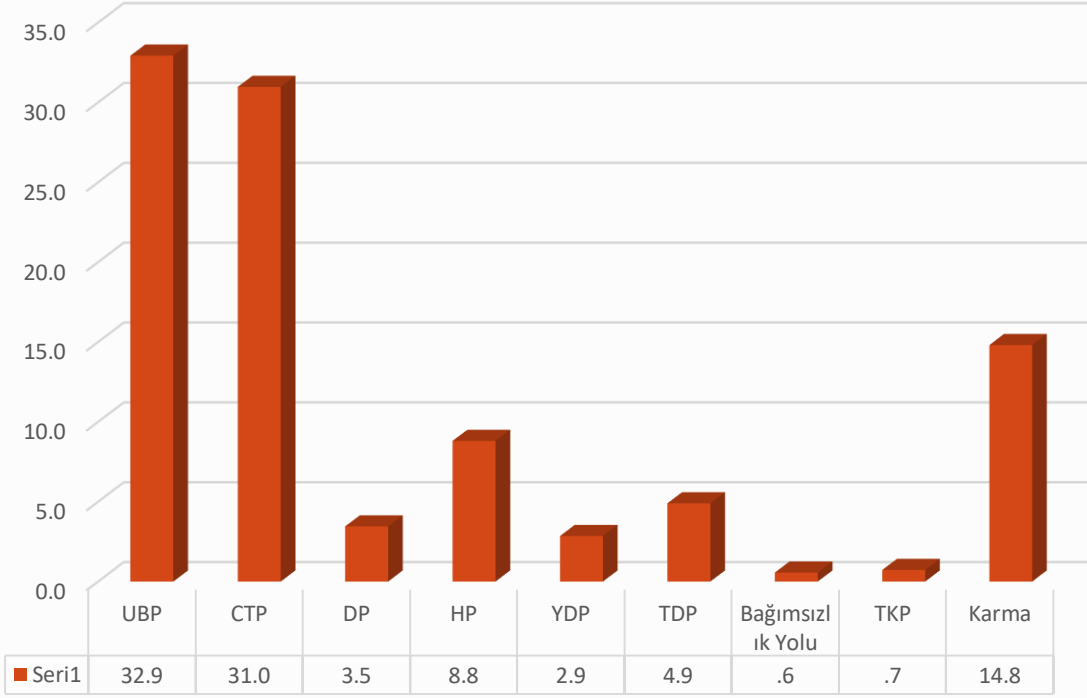
Araştırma  
Örnekleme  
Dahilindeki  
Sandıklarda  
Araştırma  
Bulguları

# Dağıtılmış ve Dağıtılmamış Parti Mühür Oranları

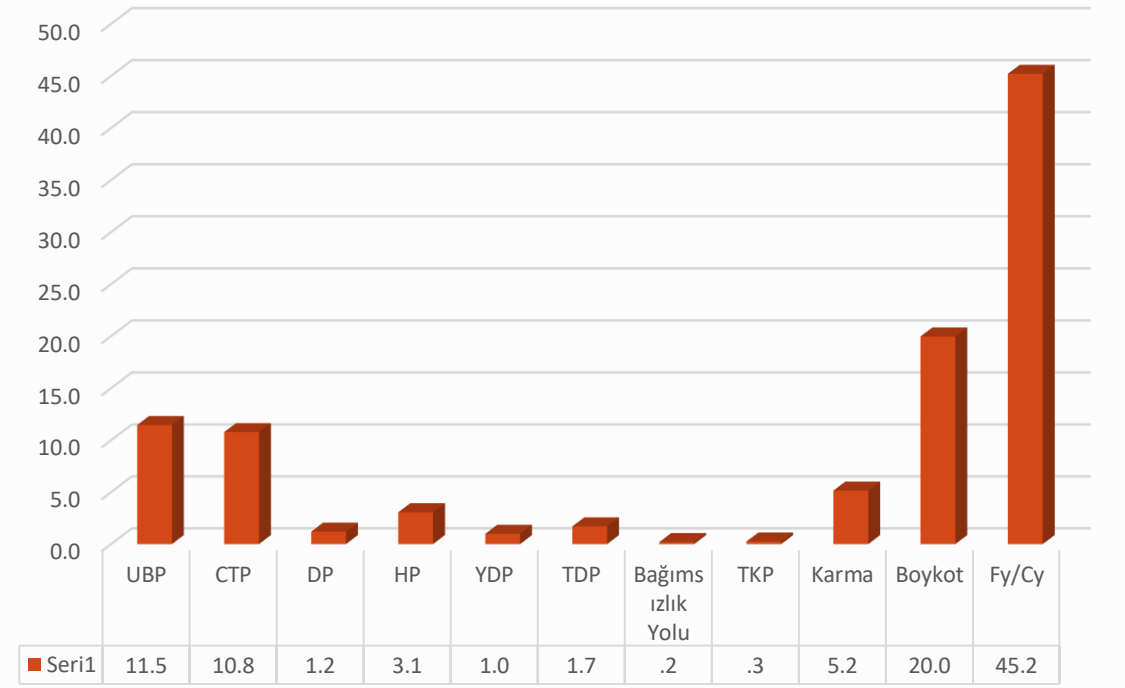
BOYKOT VE CEVAP YOK VERİLERİNİN PARTİLERE DAĞITILMIŞ TABLOSU

BOYKOT VE CEVAP YOK VERİLERİNİN PARTİLERE DAĞITILMAMIŞ TABLOSU

Parti Mühür

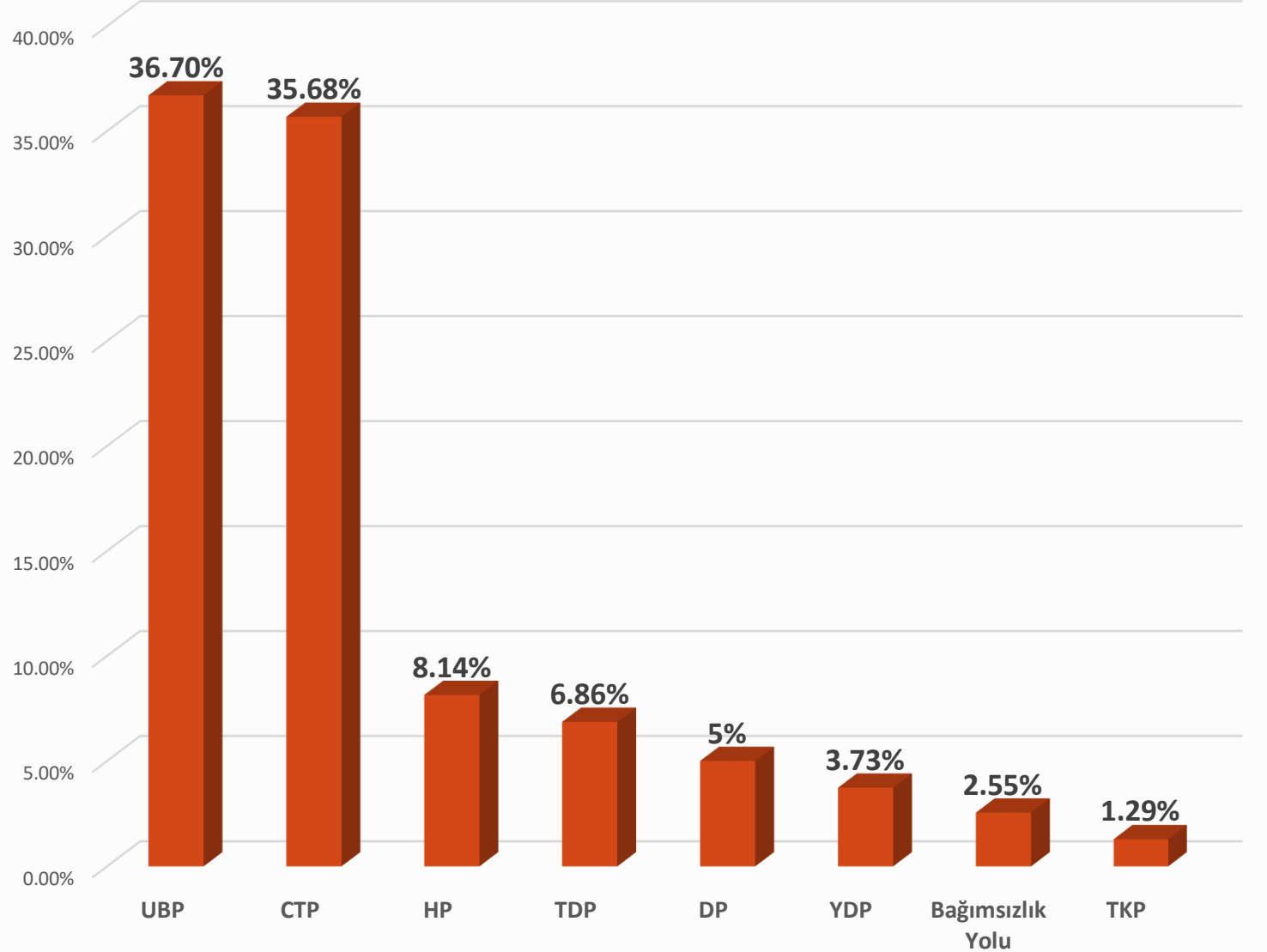


Parti Mühür



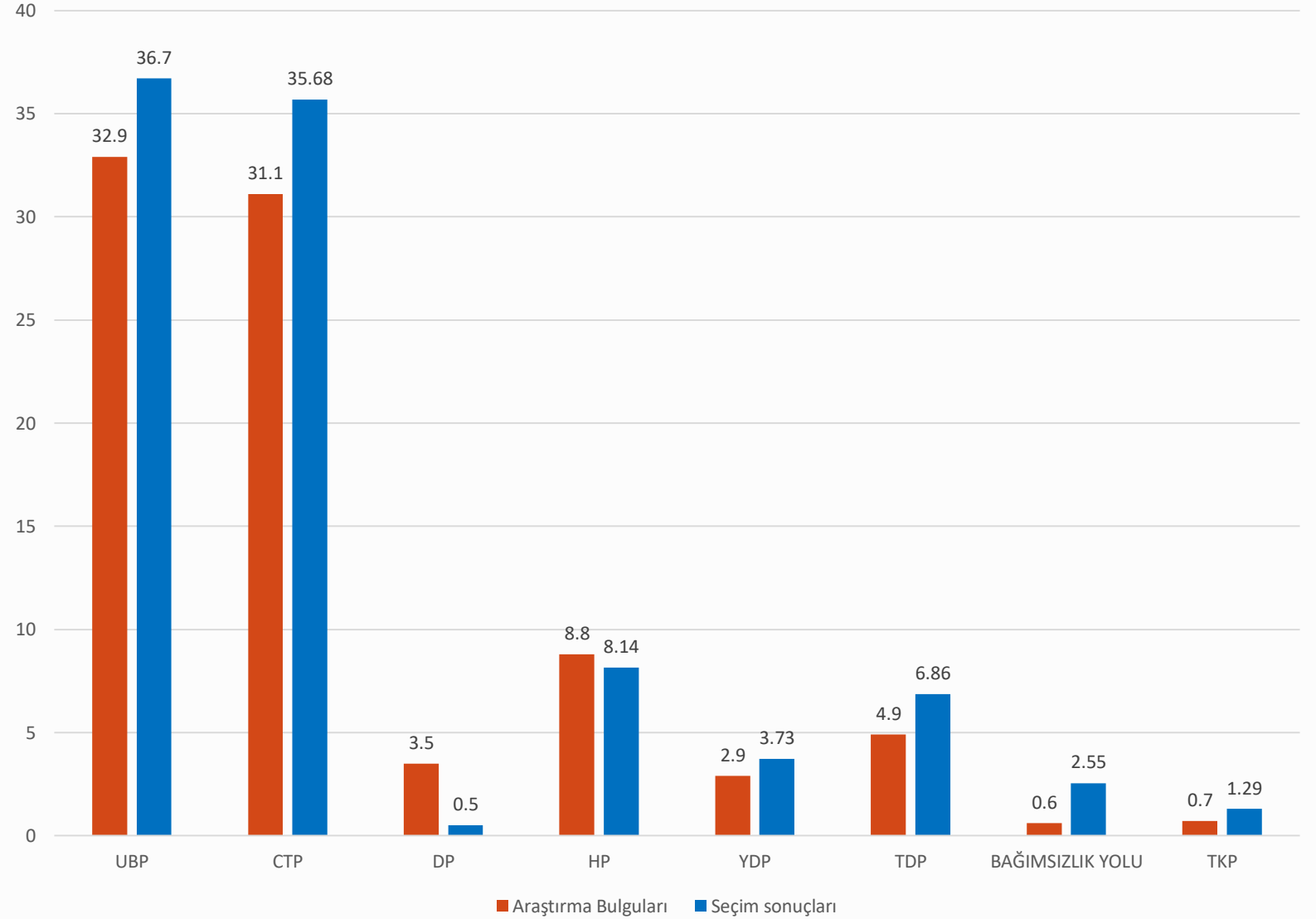
# 2022 Milletvekili Genel Seçimlerinde Araştırma Örneklemi Dahilindeki Sandıklardaki Seçim Sonuçları

PARTİ MÜHÜR YÜZDELİKLERİ



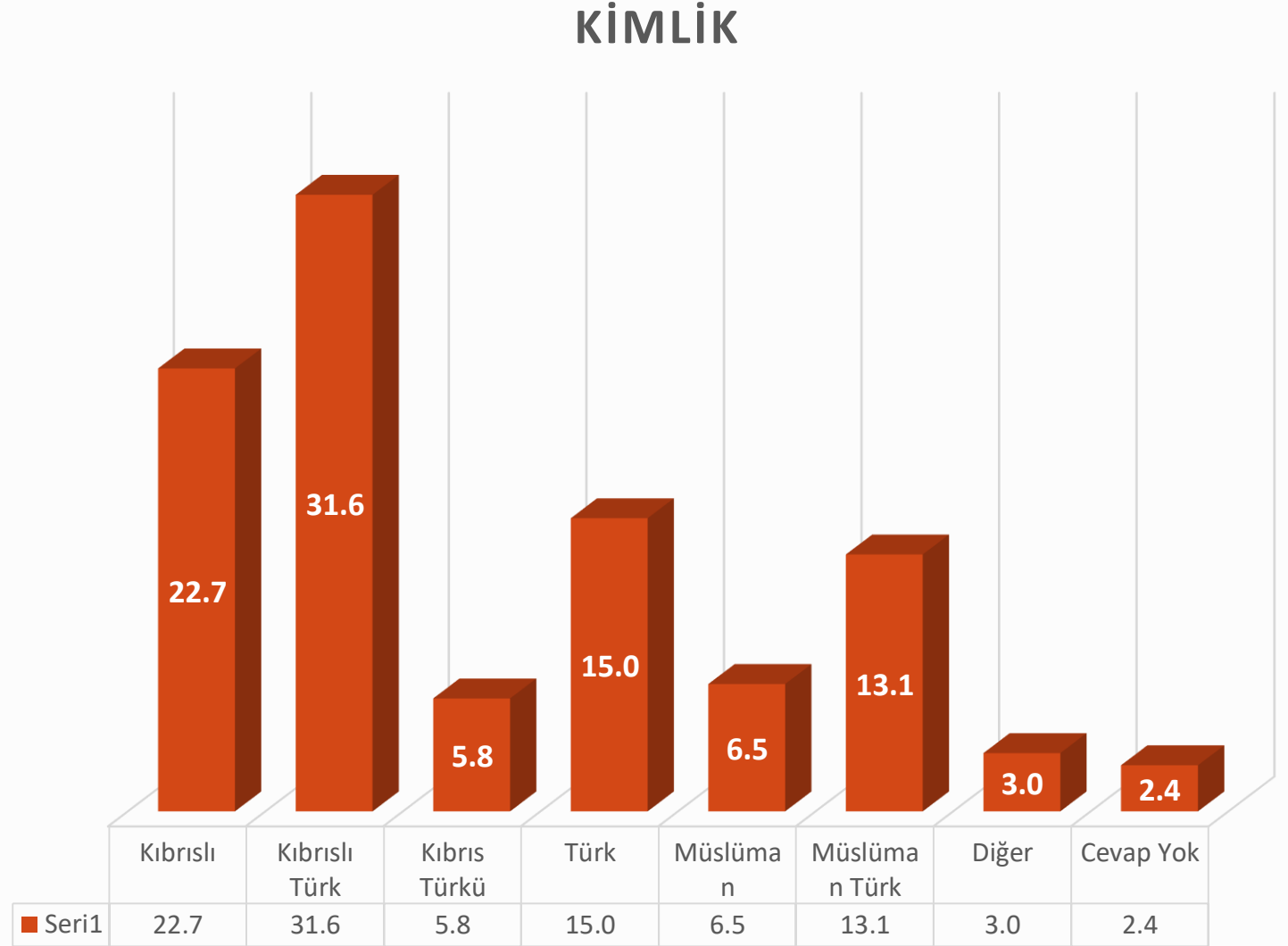


# Genel seçimlerdeki Sonuç – Araştırma Bulguları Karşılaştırması



# KİMLİK

Aşağıda belirtilen kimliklerden hangisini kendinizi tanımlarken kullanmayı genel olarak tercih edersiniz?

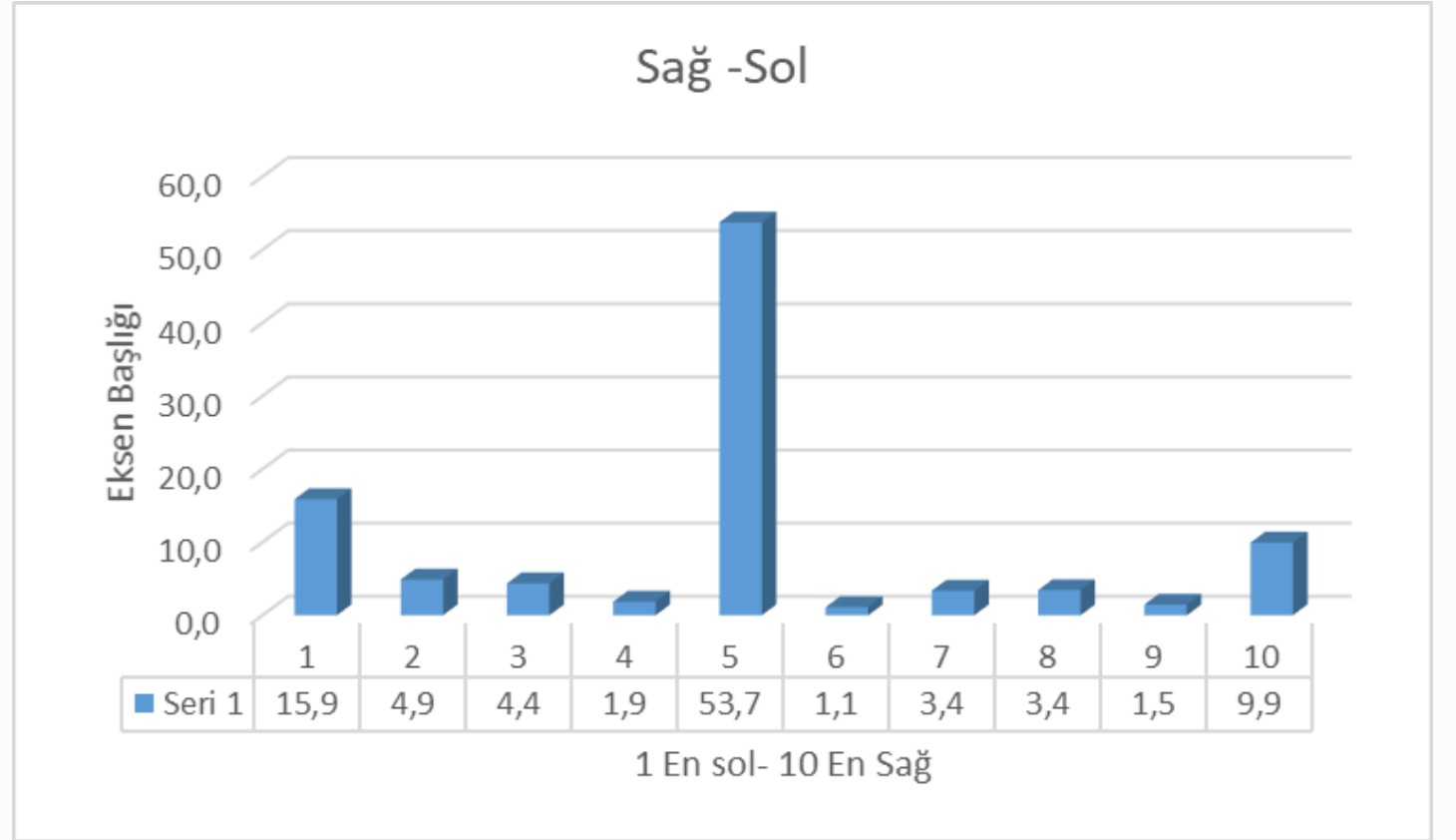


# SIYASİ GÖRÜŞ

Siyaset alanında  
kendinizi sağ ile sol  
arasında nerede  
hissediyorsunuz?

1 En sol

10 En sağ



Ortalama

4,85

Orta Değer/Ortanca

5

En Sık Rastlanan Değer

5



# RAUF DENKTAŞ UNIVERSITY

*“for International Employment”*

RAUF DENKTAŞ ÜNİVERSİTESİ  
Sosyal Araştırmalar ve Politikalar Merkezi  
(POLMER)

---

TEŞEKKÜR EDERİZ...

İLETİŞİM: 0546 990 66 06